

Inspiron 14

Σειρά 7000

Εγχειρίδιο κατόχου

Μοντέλο υπολογιστή: Inspiron 7437

Μοντέλο κατά τους ρυθμιστικούς φορείς: P42G

Τύπος κατά τους ρυθμιστικούς φορείς: P42G001



Ενδείξεις σημείωσης, ειδοποίησης και προσοχής



ΣΗΜΕΙΩΣΗ: Η ΣΗΜΕΙΩΣΗ υποδεικνύει σημαντικές πληροφορίες που σας βοηθούν να χρησιμοποιείτε καλύτερα τον υπολογιστή σας.



ΠΡΟΣΟΧΗ: Η ΠΡΟΣΟΧΗ υποδεικνύει ότι υπάρχει το ενδεχόμενο να προκληθεί ζημιά στο υλικό ή απώλεια δεδομένων αν δεν ακολουθήσετε τις οδηγίες.



ΠΡΟΕΙΔΟΠΟΙΗΣΗ: Η ΠΡΟΕΙΔΟΠΟΙΗΣΗ υποδεικνύει ότι υπάρχει το ενδεχόμενο να προκληθεί υλική ζημιά, τραυματισμός ή θάνατος.

© 2013 Dell Inc.

Εμπορικά σήματα που χρησιμοποιούνται στο κείμενο: η ονομασία Dell™, το λογότυπο της DELL και η ονομασία Inspiron™ είναι εμπορικά σήματα της Dell Inc.

2013 - 09 Αναθ. A00

Περιεχόμενα

Πριν από την εκτέλεση εργασιών στο εσωτερικό του υπολογιστή σας	7
Προτού ξεκινήσετε	7
Συνιστώμενα εργαλεία	7
Οδηγίες ασφαλείας	8
Μετά την εκτέλεση εργασιών στο εσωτερικό του υπολογιστή σας	9
Αφαίρεση του καλύμματος της βάσης	10
Διαδικασία	10
Επανατοποθέτηση του καλύμματος της βάσης	11
Διαδικασία	11
Αφαίρεση της μπαταρίας	12
Προαπαιτούμενες ενέργειες	12
Διαδικασία	13
Επανατοποθέτηση της μπαταρίας	14
Διαδικασία	14
Μετέπειτα απαιτούμενες ενέργειες	14
Αφαίρεση των ηχείων	15
Προαπαιτούμενες ενέργειες	15
Διαδικασία	16
Επανατοποθέτηση των ηχείων	17
Διαδικασία	17
Μετέπειτα απαιτούμενες ενέργειες	17
Αφαίρεση της κάρτας ασύρματης επικοινωνίας	18
Προαπαιτούμενες ενέργειες	18
Διαδικασία	18


Επανατοποθέτηση της κάρτας ασύρματης επικοινωνίας	19
Διαδικασία	19
Μετέπειτα απαιτούμενες ενέργειες.	19
Αφαίρεση της μπαταρίας σε σχήμα νομίσματος	20
Προαπαιτούμενες ενέργειες	20
Διαδικασία	21
Επανατοποθέτηση της μπαταρίας σε σχήμα νομίσματος	22
Διαδικασία	22
Μετέπειτα απαιτούμενες ενέργειες.	22
Αφαίρεση του ανεμιστήρα	23
Προαπαιτούμενες ενέργειες	23
Διαδικασία	23
Επανατοποθέτηση του ανεμιστήρα	24
Διαδικασία	24
Μετέπειτα απαιτούμενες ενέργειες.	24
Αφαίρεση της θύρας του προσαρμογέα ισχύος	25
Προαπαιτούμενες ενέργειες	25
Διαδικασία	26
Επανατοποθέτηση της θύρας του προσαρμογέα ισχύος	28
Διαδικασία	28
Μετέπειτα απαιτούμενες ενέργειες.	28
Αφαίρεση της πλακέτας συστήματος	29
Προαπαιτούμενες ενέργειες	29
Διαδικασία	29

Επανατοποθέτηση της πλακέτας συστήματος	32
Διαδικασία	32
Μετέπειτα απαιτούμενες ενέργειες	33
Καταχώριση της ετικέτας εξυπηρέτησης στο BIOS	33
Αφαίρεση της κάρτας mSATA	34
Προαπαιτούμενες ενέργειες	34
Διαδικασία	35
Επανατοποθέτηση της κάρτας mSATA	36
Διαδικασία	36
Μετέπειτα απαιτούμενες ενέργειες	36
Αφαίρεση της θερμικής διάταξης ψύξης	37
Προαπαιτούμενες ενέργειες	37
Διαδικασία	38
Επανατοποθέτηση της θερμικής διάταξης ψύξης	40
Διαδικασία	40
Μετέπειτα απαιτούμενες ενέργειες	40
Αφαίρεση του πληκτρολογίου	41
Προαπαιτούμενες ενέργειες	41
Διαδικασία	42
Επανατοποθέτηση του πληκτρολογίου	44
Διαδικασία	44
Μετέπειτα απαιτούμενες ενέργειες	44
Αφαίρεση της διάταξης της οθόνης	45
Προαπαιτούμενες ενέργειες	45
Διαδικασία	46
Επανατοποθέτηση της διάταξης της οθόνης	50
Διαδικασία	50
Μετέπειτα απαιτούμενες ενέργειες	51

Αφαίρεση του στηρίγματος παλάμης	52
Προαπαιτούμενες ενέργειες	52
Διαδικασία	53
Επανατοποθέτηση του	
στηρίγματος παλάμης	56
Διαδικασία	56
Μετέπειτα απαιτούμενες ενέργειες.	57
Αναβάθμιση του BIOS	58

Πριν από την εκτέλεση εργασιών στο εσωτερικό του υπολογιστή σας

Προτού ξεκινήσετε

 **ΠΡΟΣΟΧΗ:** Για να μη χαθούν δεδομένα, αποθηκεύστε και κλείστε όλα τα ανοιχτά αρχεία και τερματίστε όλα τα ανοιχτά προγράμματα προτού απενεργοποιήσετε τον υπολογιστή σας.

- 1 Αποθηκεύστε και κλείστε όλα τα ανοιχτά αρχεία, τερματίστε όλα τα ανοιχτά προγράμματα και απενεργοποιήστε τον υπολογιστή σας.

Στρέψτε τον δείκτη του ποντικιού σας προς την κάτω ή την επάνω δεξιά γωνία της οθόνης για να ανοίξετε την πλαϊνή γραμμή Charms (Σύμβολα) και κάντε κλικ στις επιλογές **Settings** (Ρυθμίσεις)→ **Power** (Τροφοδοσία)→ **Shut down** (Τερματισμός λειτουργίας).



ΣΗΜΕΙΩΣΗ: Αν χρησιμοποιείτε διαφορετικό λειτουργικό σύστημα, ανατρέξτε στην τεκμηρίωσή του για οδηγίες σχετικά με τον τερματισμό λειτουργίας.

- 2 Αφού τερματιστεί η λειτουργία του υπολογιστή σας, αποσυνδέστε τον από την ηλεκτρική πρίζα.
- 3 Αποσυνδέστε όλα τα καλώδια — όπως καλώδια τροφοδοσίας και USB — από τον υπολογιστή σας.
- 4 Αποσυνδέστε όλες τις περιφερειακές συσκευές που είναι συνδεδεμένες στον υπολογιστή σας.


Συνιστώμενα εργαλεία


Για τις διαδικασίες που αναφέρει το έγγραφο απαιτούνται τα εξής εργαλεία:


- Σταυροκατσάβιδο
- Κατσαβίδι για βίδες με αστεροειδή κεφαλή #5 (T5)
- Πλαστική σφήνα


Οδηγίες ασφαλείας


Για να προστατευτεί ο υπολογιστής σας από πιθανή ζημιά και να διασφαλιστεί η ατομική σας προστασία, ακολουθήστε τις παρακάτω κατευθυντήριες οδηγίες για θέματα ασφάλειας.


 **ΠΡΟΕΙΔΟΠΟΙΗΣΗ:** Διαβάστε τις οδηγίες που παραλάβατε μαζί με τον υπολογιστή σας και αφορούν θέματα ασφάλειας προτού εκτελέσετε οποιαδήποτε εργασία στο εσωτερικό του. Για πρόσθετες πληροφορίες σχετικά με τις άριστες πρακτικές σε θέματα ασφάλειας, ανατρέξτε στην αρχική σελίδα του ιστοτόπου για τη συμμόρφωση προς τις κανονιστικές διατάξεις στην ιστοσελίδα dell.com/regulatory_compliance.


 **ΠΡΟΕΙΔΟΠΟΙΗΣΗ:** Αποσυνδέστε όλες τις πηγές ισχύος προτού ανοίξετε το κάλυμμα ή τα πλαίσια του υπολογιστή. Αφού τελειώσετε τις εργασίες στο εσωτερικό του υπολογιστή, επανατοποθετήστε όλα τα καλύμματα και τα πλαίσια και όλες τις βίδες προτού τον συνδέσετε στην πηγή ισχύος.


 **ΠΡΟΣΟΧΗ:** Μόνο εξουσιοδοτημένος τεχνικός συντήρησης επιτρέπεται να αφαιρεί το κάλυμμα του υπολογιστή και να αποκτά πρόσβαση σε οποιοδήποτε από τα εσωτερικά του εξαρτήματα. Ανατρέξτε στις οδηγίες για θέματα ασφάλειας αν χρειάζεστε ολοκληρωμένες πληροφορίες σχετικά με τις προφυλάξεις ασφαλείας, την εκτέλεση εργασιών στο εσωτερικό του υπολογιστή σας και την προστασία από ηλεκτροστατική εκφόρτιση.

 **ΠΡΟΣΟΧΗ:** Για να μην πάθει ζημιά ο υπολογιστής, διασφαλίστε ότι η επιφάνεια στην οποία θα εκτελέσετε τις εργασίες είναι επίπεδη και καθαρή.

 **ΠΡΟΣΟΧΗ:** Όταν αποσυνδέετε ένα καλώδιο, τραβήξτε το σύνδεσμο ή τη γλωττίδα του και όχι αυτό καθαυτό το καλώδιο. Ορισμένα καλώδια έχουν συνδέσμους με γλωττίδες ασφαλείας ή πεταλούδες που πρέπει να αποδεσμεύσετε προτού αποσυνδέσετε τα καλώδια. Όταν αποσυνδέετε καλώδια, φροντίστε να τα κρατάτε καλά ευθυγραμμισμένα για να μη λυγίσουν οι ακίδες των συνδέσμων. Όταν συνδέετε καλώδια, φροντίστε να προσανατολίζετε και να ευθυγραμμίζετε σωστά τις θύρες και τους συνδέσμους.

 **ΠΡΟΣΟΧΗ:** Για να μην πάθουν ζημιά τα εξαρτήματα και οι κάρτες, φροντίστε να τα κρατάτε από τα άκρα τους και μην αγγίζετε τις ακίδες και τις επαφές τους.

 **ΠΡΟΣΟΧΗ:** Προτού αγγίξετε οτιδήποτε στο εσωτερικό του υπολογιστή σας, γειωθείτε αγγίζοντας μια άβαφη μεταλλική επιφάνεια, όπως το μέταλλο στην πίσω πλευρά του υπολογιστή. Την ώρα που εργάζεστε, φροντίστε να αγγίζετε κατά διαστήματα μια άβαφη μεταλλική επιφάνεια ώστε να φεύγει ο στατικός ηλεκτρισμός που μπορεί να προκαλέσει βλάβη στα εσωτερικά εξαρτήματα.

 **ΠΡΟΣΟΧΗ:** Πιέστε και βγάλτε κάθε εγκατεστημένη κάρτα από τη μονάδα ανάγνωσης καρτών μέσω.

Μετά την εκτέλεση εργασιών στο εσωτερικό του υπολογιστή σας



ΠΡΟΣΟΧΗ: Αν αφήσετε σκόρπιες ή χαλαρωμένες βίδες μέσα στον υπολογιστή σας, μπορεί να πάθει σοβαρότατη ζημιά.

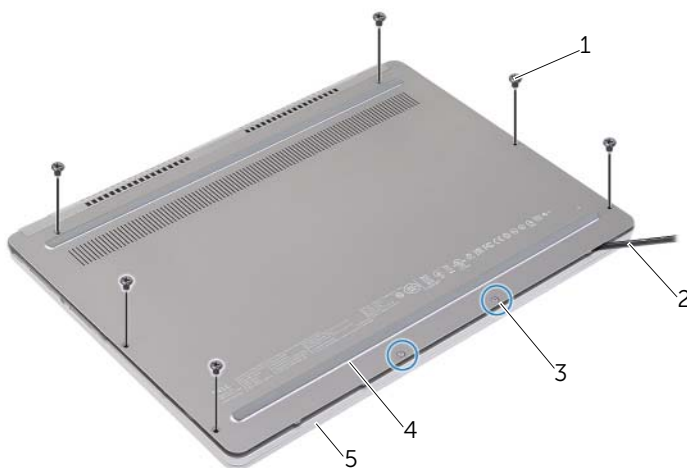
- 1 Επανατοποθετήστε όλες τις βίδες και βεβαιωθείτε ότι δεν έχουν μείνει κάποιες σκόρπιες στο εσωτερικό του υπολογιστή σας.
- 2 Συνδέστε κάθε καλώδιο, περιφερειακή συσκευή και άλλο εξάρτημα που αφαιρέσατε προτού εκτελέσετε τις εργασίες στον υπολογιστή σας.
- 3 Συνδέστε τον υπολογιστή σας στην πρίζα.
- 4 Θέστε τον υπολογιστή σας σε λειτουργία.

Αφαίρεση του καλύμματος της βάσης

! ΠΡΟΕΙΔΟΠΟΙΗΣΗ: Προτού εκτελέσετε οποιαδήποτε εργασία στο εσωτερικό του υπολογιστή σας, διαβάστε τις πληροφορίες που παραλάβατε μαζί του και αφορούν για θέματα ασφάλειας και ακολουθήστε τα βήματα που περιγράφει η ενότητα «Πριν από την εκτέλεση εργασιών στο εσωτερικό του υπολογιστή σας» Στη σελίδα 7. Μετά την εκτέλεση εργασιών στο εσωτερικό του υπολογιστή σας, ακολουθήστε τις οδηγίες που αναφέρει η ενότητα «Μετά την εκτέλεση εργασιών στο εσωτερικό του υπολογιστή σας» Στη σελίδα 9. Για περισσότερες άριστες πρακτικές σε θέματα ασφάλειας, ανατρέξτε στην αρχική σελίδα του ιστοτόπου για τη συμμόρφωση προς τις κανονιστικές διατάξεις στη διεύθυνση dell.com/regulatory_compliance.

Διαδικασία

- 1 Κλείστε την οθόνη και γυρίστε ανάποδα τον υπολογιστή.
- 2 Χαλαρώστε τις μη αποσπώμενες βίδες που συγκρατούν το κάλυμμα της βάσης στη διάταξη του στηρίγματος παλάμης.
- 3 Αφαιρέστε τις βίδες που συγκρατούν το κάλυμμα της βάσης στη διάταξη του στηρίγματος παλάμης.
- 4 Χρησιμοποιώντας πλαστική σφήνα ξεσφηνώστε το κάλυμμα της βάσης από τη διάταξη του στηρίγματος παλάμης.



1	βίδες (6)	2	πλαστική σφήνα
3	μη αποσπώμενες βίδες (2)	4	κάλυμμα βάσης
5	διάταξη στηρίγματος παλάμης		

Επανατοποθέτηση του καλύμματος της βάσης



ΠΡΟΕΙΔΟΠΟΙΗΣΗ: Προτού εκτελέσετε οποιαδήποτε εργασία στο εσωτερικό του υπολογιστή σας, διαβάστε τις πληροφορίες που παραλάβετε μαζί του και αφορούν για θέματα ασφάλειας και ακολουθήστε τα βήματα που περιγράφει η ενότητα «Πριν από την εκτέλεση εργασιών στο εσωτερικό του υπολογιστή σας» Στη σελίδα 7. Μετά την εκτέλεση εργασιών στο εσωτερικό του υπολογιστή σας, ακολουθήστε τις οδηγίες που αναφέρει η ενότητα «Μετά την εκτέλεση εργασιών στο εσωτερικό του υπολογιστή σας» Στη σελίδα 9. Για περισσότερες άριστες πρακτικές σε θέματα ασφάλειας, ανατρέξτε στην αρχική σελίδα του ιστοτόπου για τη συμμόρφωση προς τις κανονιστικές διατάξεις στη διεύθυνση dell.com/regulatory_compliance.

Διαδικασία

- 1 Περάστε συρτά τις γλωττίδες του καλύμματος της βάσης μέσα στο κάλυμμα του στηρίγματος παλάμης και κουμπώστε το κάλυμμα της βάσης στη σωστή θέση.
- 2 Επανατοποθετήστε τις βίδες που συγκρατούν το κάλυμμα της βάσης στη διάταξη του στηρίγματος παλάμης.
- 3 Σφίξτε τις αποσπώμενες βίδες που συγκρατούν το κάλυμμα της βάσης στη διάταξη του στηρίγματος παλάμης.
- 4 Γυρίστε ανάποδα τον υπολογιστή, ανοίξτε την οθόνη και ενεργοποιήστε τον υπολογιστή.

Αφαίρεση της μπαταρίας



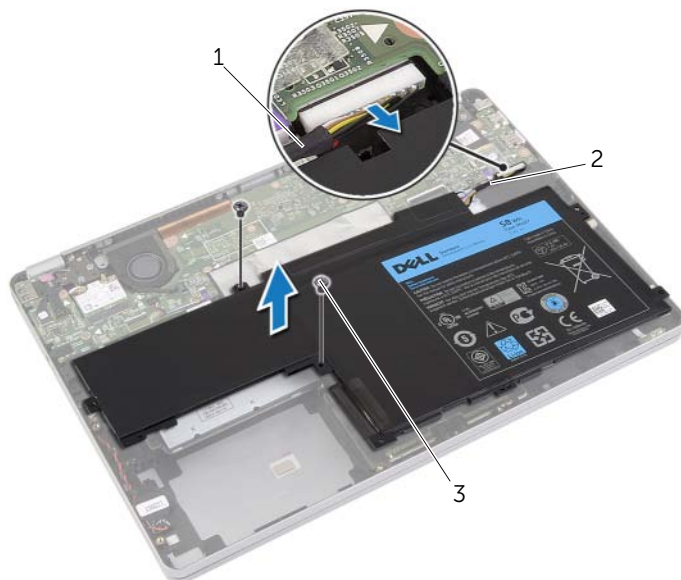
ΠΡΟΕΙΔΟΠΟΙΗΣΗ: Προτού εκτελέσετε οποιαδήποτε εργασία στο εσωτερικό του υπολογιστή σας, διαβάστε τις πληροφορίες που παραλάβατε μαζί του και αφορούν για θέματα ασφάλειας και ακολουθήστε τα βήματα που περιγράφει η ενότητα «Πριν από την εκτέλεση εργασιών στο εσωτερικό του υπολογιστή σας» Στη σελίδα 7. Μετά την εκτέλεση εργασιών στο εσωτερικό του υπολογιστή σας, ακολουθήστε τις οδηγίες που αναφέρει η ενότητα «Μετά την εκτέλεση εργασιών στο εσωτερικό του υπολογιστή σας» Στη σελίδα 9. Για περισσότερες άριστες πρακτικές σε θέματα ασφάλειας, ανατρέξτε στην αρχική σελίδα του ιστοτόπου για τη συμμόρφωση προς τις κανονιστικές διατάξεις στη διεύθυνση dell.com/regulatory_compliance.

Προαπαιτούμενες ενέργειες

Αφαιρέστε το κάλυμμα της βάσης. Ανατρέξτε στην ενότητα «Αφαίρεση του καλύμματος της βάσης» Στη σελίδα 10.

Διαδικασία

- 1 Αφαιρέστε τις βίδες που συγκρατούν την μπαταρία στη διάταξη του στηρίγματος παλάμης.
- 2 Αποσυνδέστε το καλώδιο της μπαταρίας από την πλακέτα συστήματος.
- 3 Αφαιρέστε το καλώδιο από τους οδηγούς της διαδρομής του στη διάταξη του στηρίγματος παλάμης.
- 4 Σηκώστε την μπαταρία και αφαιρέστε την από τη διάταξη του στηρίγματος παλάμης.



1 οδηγός διαδρομής

2 καλώδιο

3 βίδες (2)

- 5 Γυρίστε ανάποδα τον υπολογιστή, ανοίξτε την οθόνη και πιάστε το κουμπί τροφοδοσίας επί περίπου πέντε δευτερόλεπτα για να γειωθεί η πλακέτα συστήματος.

Επανατοποθέτηση της μπαταρίας



ΠΡΟΕΙΔΟΠΟΙΗΣΗ: Προτού εκτελέσετε οποιαδήποτε εργασία στο εσωτερικό του υπολογιστή σας, διαβάστε τις πληροφορίες που παραλάβατε μαζί του και αφορούν για θέματα ασφάλειας και ακολουθήστε τα βήματα που περιγράφει η ενότητα «Πριν από την εκτέλεση εργασιών στο εσωτερικό του υπολογιστή σας» Στη σελίδα 7. Μετά την εκτέλεση εργασιών στο εσωτερικό του υπολογιστή σας, ακολουθήστε τις οδηγίες που αναφέρει η ενότητα «Μετά την εκτέλεση εργασιών στο εσωτερικό του υπολογιστή σας» Στη σελίδα 9. Για περισσότερες άριστες πρακτικές σε θέματα ασφάλειας, ανατρέξτε στην αρχική σελίδα του ιστοτόπου για τη συμμόρφωση προς τις κανονιστικές διατάξεις στη διεύθυνση dell.com/regulatory_compliance.

Διαδικασία

- 1 Ευθυγραμμίστε τις οπές για τις βίδες στην μπαταρία με τις οπές για τις βίδες στη διάταξη του στηρίγματος παλάμης.
- 2 Επανατοποθετήστε τις βίδες που συγκρατούν την μπαταρία στη διάταξη του στηρίγματος παλάμης.
- 3 Περάστε το καλώδιο της μπαταρίας στη διαδρομή του μέσα από τους οδηγούς της διαδρομής του στη διάταξη του στηρίγματος παλάμης.
- 4 Συνδέστε το καλώδιο της μπαταρίας στην πλακέτα συστήματος.

Μετέπειτα απαιτούμενες ενέργειες

Επανατοποθετήστε το κάλυμμα της βάσης. Ανατρέξτε στην ενότητα «Επανατοποθέτηση του καλύμματος της βάσης» Στη σελίδα 11.

Αφαίρεση των ηχείων



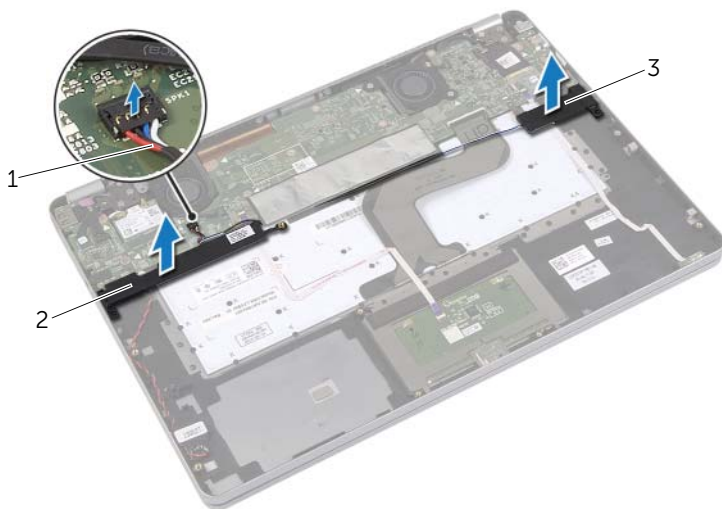
ΠΡΟΕΙΔΟΠΟΙΗΣΗ: Προτού εκτελέσετε οποιαδήποτε εργασία στο εσωτερικό του υπολογιστή σας, διαβάστε τις πληροφορίες που παραλάβατε μαζί του και αφορούν για θέματα ασφάλειας και ακολουθήστε τα βήματα που περιγράφει η ενότητα «Πριν από την εκτέλεση εργασιών στο εσωτερικό του υπολογιστή σας» Στη σελίδα 7. Μετά την εκτέλεση εργασιών στο εσωτερικό του υπολογιστή σας, ακολουθήστε τις οδηγίες που αναφέρει η ενότητα «Μετά την εκτέλεση εργασιών στο εσωτερικό του υπολογιστή σας» Στη σελίδα 9. Για περισσότερες άριστες πρακτικές σε θέματα ασφάλειας, ανατρέξτε στην αρχική σελίδα του ιστοτόπου για τη συμμόρφωση προς τις κανονιστικές διατάξεις στη διεύθυνση dell.com/regulatory_compliance.

Προαπαιτούμενες ενέργειες

- 1 Αφαιρέστε το κάλυμμα της βάσης. Ανατρέξτε στην ενότητα «Αφαίρεση του καλύμματος της βάσης» Στη σελίδα 10.
- 2 Αφαιρέστε την μπαταρία. Ανατρέξτε στην ενότητα «Αφαίρεση της μπαταρίας» Στη σελίδα 12.

Διαδικασία

- 1 Αποσυνδέστε το καλώδιο των ηχείων από την πλακέτα συστήματος.
- 2 Χρησιμοποιώντας πλαστική σφήνα, ξεσφηνώστε απαλά το δεξί ηχείο και αφαιρέστε το από τη διάταξη του στηρίγματος παλάμης.
- 3 Αφαιρέστε το καλώδιο του αριστερού ηχείου από τους οδηγούς της διαδρομής του στη διάταξη του στηρίγματος παλάμης.
- 4 Χρησιμοποιώντας πλαστική σφήνα, ξεσφηνώστε απαλά το αριστερό ηχείο και αφαιρέστε το από τη διάταξη του στηρίγματος παλάμης.



1 καλώδιο ηχείων

2 δεξί ηχείο

3 αριστερό ηχείο

Επανατοποθέτηση των ηχείων



ΠΡΟΕΙΔΟΠΟΙΗΣΗ: Προτού εκτελέσετε οποιαδήποτε εργασία στο εσωτερικό του υπολογιστή σας, διαβάστε τις πληροφορίες που παραλάβετε μαζί του και αφορούν για θέματα ασφάλειας και ακολουθήστε τα βήματα που περιγράφει η ενότητα «Πριν από την εκτέλεση εργασιών στο εσωτερικό του υπολογιστή σας» Στη σελίδα 7. Μετά την εκτέλεση εργασιών στο εσωτερικό του υπολογιστή σας, ακολουθήστε τις οδηγίες που αναφέρει η ενότητα «Μετά την εκτέλεση εργασιών στο εσωτερικό του υπολογιστή σας» Στη σελίδα 9. Για περισσότερες άριστες πρακτικές σε θέματα ασφάλειας, ανατρέξτε στην αρχική σελίδα του ιστοτόπου για τη συμμόρφωση προς τις κανονιστικές διατάξεις στη διεύθυνση dell.com/regulatory_compliance.

Διαδικασία

- 1 Ευθυγραμμίστε το αριστερό ηχείο πάνω στα σημεία ευθυγράμμισης και κουμπώστε το στη σωστή θέση.
- 2 Περάστε το καλώδιο των ηχείων στη διαδρομή του μέσα από τους οδηγούς της διαδρομής του στη διάταξη του στηρίγματος παλάμης.
- 3 Ευθυγραμμίστε το δεξί ηχείο πάνω στα σημεία ευθυγράμμισης και κουμπώστε το στη σωστή θέση.
- 4 Συνδέστε το καλώδιο των ηχείων στην πλακέτα συστήματος.

Μετέπειτα απαιτούμενες ενέργειες

- 1 Επανατοποθετήστε την μπαταρία. Ανατρέξτε στην ενότητα «Επανατοποθέτηση της μπαταρίας» Στη σελίδα 14.
- 2 Επανατοποθετήστε το κάλυμμα της βάσης. Ανατρέξτε στην ενότητα «Επανατοποθέτηση του καλύμματος της βάσης» Στη σελίδα 11.

Αφαίρεση της κάρτας ασύρματης επικοινωνίας

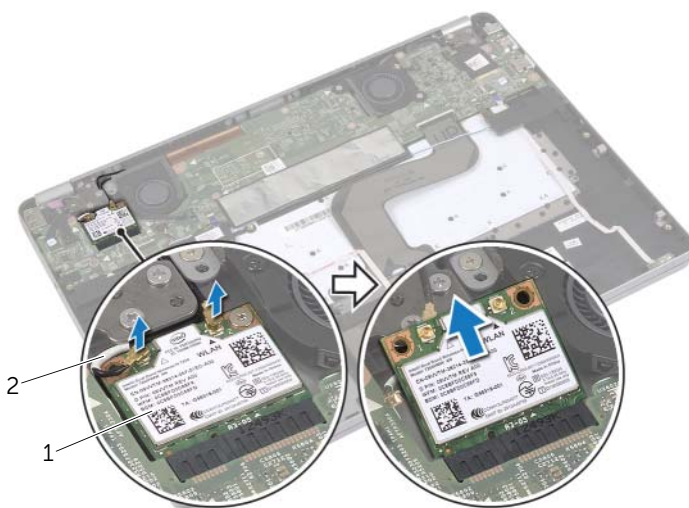
ΠΡΟΕΙΔΟΠΟΙΗΣΗ: Προτού εκτελέσετε οποιαδήποτε εργασία στο εσωτερικό του υπολογιστή σας, διαβάστε τις πληροφορίες που παραλάβατε μαζί του και αφορούν για θέματα ασφάλειας και ακολουθήστε τα βήματα που περιγράφει η ενότητα «Πριν από την εκτέλεση εργασιών στο εσωτερικό του υπολογιστή σας» Στη σελίδα 7. Μετά την εκτέλεση εργασιών στο εσωτερικό του υπολογιστή σας, ακολουθήστε τις οδηγίες που αναφέρει η ενότητα «Μετά την εκτέλεση εργασιών στο εσωτερικό του υπολογιστή σας» Στη σελίδα 9. Για περισσότερες άριστες πρακτικές σε θέματα ασφάλειας, ανατρέξτε στην αρχική σελίδα του ιστοτόπου για τη συμμόρφωση προς τις κανονιστικές διατάξεις στη διεύθυνση dell.com/regulatory_compliance.

Προαπαιτούμενες ενέργειες

- 1 Αφαιρέστε το κάλυμμα της βάσης. Ανατρέξτε στην ενότητα «Αφαίρεση του καλύμματος της βάσης» Στη σελίδα 10.
- 2 Αφαιρέστε την μπαταρία. Ανατρέξτε στην ενότητα «Αφαίρεση της μπαταρίας» Στη σελίδα 12.

Διαδικασία


- 1 Αποσυνδέστε τα καλώδια της κεραίας από την κάρτα ασύρματης επικοινωνίας.
- 2 Αφαιρέστε τη βίδα για να αποδεσμεύσετε την κάρτα ασύρματης επικοινωνίας.
- 3 Αφαιρέστε την κάρτα ασύρματης επικοινωνίας από τη διάταξη του στηρίγματος παλάμης.




1 κάρτα ασύρματης επικοινωνίας

2 καλώδια κεραίας (2)


Επανατοποθέτηση της κάρτας ασύρματης επικοινωνίας

 **ΠΡΟΕΙΔΟΠΟΙΗΣΗ:** Προτού εκτελέσετε οποιαδήποτε εργασία στο εσωτερικό του υπολογιστή σας, διαβάστε τις πληροφορίες που παραλάβατε μαζί του και αφορούν για θέματα ασφάλειας και ακολουθήστε τα βήματα που περιγράφει η ενότητα «Πριν από την εκτέλεση εργασιών στο εσωτερικό του υπολογιστή σας» Στη σελίδα 7. Μετά την εκτέλεση εργασιών στο εσωτερικό του υπολογιστή σας, ακολουθήστε τις οδηγίες που αναφέρει η ενότητα «Μετά την εκτέλεση εργασιών στο εσωτερικό του υπολογιστή σας» Στη σελίδα 9. Για περισσότερες άριστες πρακτικές σε θέματα ασφάλειας, ανατρέξτε στην αρχική σελίδα του ιστοτόπου για τη συμμόρφωση προς τις κανονιστικές διατάξεις στη διεύθυνση dell.com/regulatory_compliance.

Διαδικασία

 **ΠΡΟΣΟΧΗ:** Μην τοποθετήσετε καλώδια κάτω από την κάρτα ασύρματης επικοινωνίας για να μην πάθει ζημιά η κάρτα.

- 1 Ευθυγραμμίστε την εγκοπή στην κάρτα ασύρματης επικοινωνίας με τη γλωττίδα στον σύνδεσμο της κάρτας.
- 2 Περάστε την κάρτα ασύρματης επικοινωνίας μέσα στον σύνδεσμό της με κλίση 45 μοιρών.
- 3 Πιέστε προς τα κάτω το άλλο άκρο της κάρτας ασύρματης επικοινωνίας.
- 4 Επανατοποθετήστε τη βίδα που συγκρατεί την κάρτα ασύρματης επικοινωνίας στη διάταξη του στηρίγματος παλάμης.
- 5 Συνδέστε τα καλώδια της κεραίας στην κάρτα ασύρματης επικοινωνίας.

 **ΣΗΜΕΙΩΣΗ:** Μπορείτε να δείτε το χρώμα των καλωδίων της κεραίας κοντά στα άκρα τους.

Στον πίνακα που ακολουθεί παρατίθεται η χρωματική κωδικοποίηση των καλωδίων της κεραίας για την κάρτα ασύρματης επικοινωνίας που υποστηρίζει ο υπολογιστής σας.

Σύνδεσμοι στην κάρτα ασύρματης επικοινωνίας	Χρώμα καλωδίου κεραίας
Κύριος (λευκό τρίγωνο)	λευκό
Βοηθητικός (μαύρο τρίγωνο)	μαύρο

Μετέπειτα απαιτούμενες ενέργειες

- 1 Επανατοποθετήστε την μπαταρία. Ανατρέξτε στην ενότητα «Επανατοποθέτηση της μπαταρίας» Στη σελίδα 14.
- 2 Επανατοποθετήστε το κάλυμμα της βάσης. Ανατρέξτε στην ενότητα «Επανατοποθέτηση του καλύμματος της βάσης» Στη σελίδα 11.

Αφαίρεση της μπαταρίας σε σχήμα νομίσματος



ΠΡΟΕΙΔΟΠΟΙΗΣΗ: Προτού εκτελέσετε οποιαδήποτε εργασία στο εσωτερικό του υπολογιστή σας, διαβάστε τις πληροφορίες που παραλάβετε μαζί του και αφορούν για θέματα ασφάλειας και ακολουθήστε τα βήματα που περιγράφει η ενότητα «Πριν από την εκτέλεση εργασιών στο εσωτερικό του υπολογιστή σας» Στη σελίδα 7. Μετά την εκτέλεση εργασιών στο εσωτερικό του υπολογιστή σας, ακολουθήστε τις οδηγίες που αναφέρει η ενότητα «Μετά την εκτέλεση εργασιών στο εσωτερικό του υπολογιστή σας» Στη σελίδα 9. Για περισσότερες άριστες πρακτικές σε θέματα ασφάλειας, ανατρέξτε στην αρχική σελίδα του ιστοτόπου για τη συμμόρφωση προς τις κανονιστικές διατάξεις στη διεύθυνση dell.com/regulatory_compliance.



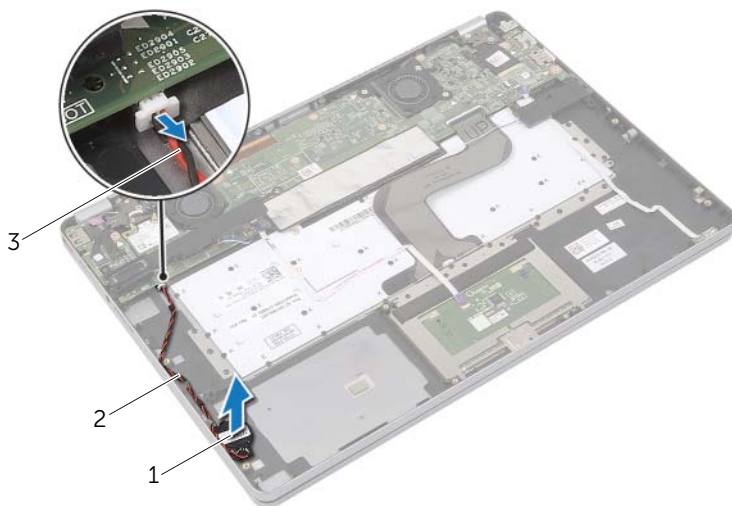
ΠΡΟΣΟΧΗ: Με την αφαίρεση της δισκοειδούς μπαταρίας γίνεται επαναφορά των ρυθμίσεων BIOS στις προεπιλογές. Συνιστούμε να σημειώσετε τις ρυθμίσεις του BIOS προτού αφαιρέσετε την μπαταρία σε σχήμα νομίσματος.

Προαπαιτούμενες ενέργειες

- 1 Αφαιρέστε το κάλυμμα της βάσης. Ανατρέξτε στην ενότητα «Αφαίρεση του καλύμματος της βάσης» Στη σελίδα 10.
- 2 Αφαιρέστε την μπαταρία. Ανατρέξτε στην ενότητα «Αφαίρεση της μπαταρίας» Στη σελίδα 12.

Διαδικασία


- 1 Ακολουθήστε το âΰριά 1 και το âΰριά 2 από την ενότητα «Αφαίρεση των ηχείων» Στη σελίδα 15.
- 2 Αποσυνδέστε το καλώδιο της μπαταρίας σε σχήμα νομίσματος από την κάρτα συστήματος.




1	μπαταρία σε σχήμα νομίσματος	2	οδηγός διαδρομής
3	καλώδιο μπαταρίας σε σχήμα νομίσματος		

- 3 Αφαιρέστε το καλώδιο από τους οδηγούς της διαδρομής του στη διάταξη του στηρίγματος παλάμης.
- 4 Αφαιρέστε την μπαταρία σε σχήμα νομίσματος από τη διάταξη του στηρίγματος παλάμης.

Επανατοποθέτηση της μπαταρίας σε σχήμα νομίσματος

 **ΠΡΟΕΙΔΟΠΟΙΗΣΗ:** Προτού εκτελέσετε οποιαδήποτε εργασία στο εσωτερικό του υπολογιστή σας, διαβάστε τις πληροφορίες που παραλάβατε μαζί του και αφορούν για θέματα ασφάλειας και ακολουθήστε τα βήματα που περιγράφει η ενότητα «Πριν από την εκτέλεση εργασιών στο εσωτερικό του υπολογιστή σας» Στη σελίδα 7. Μετά την εκτέλεση εργασιών στο εσωτερικό του υπολογιστή σας, ακολουθήστε τις οδηγίες που αναφέρει η ενότητα «Μετά την εκτέλεση εργασιών στο εσωτερικό του υπολογιστή σας» Στη σελίδα 9. Για περισσότερες άριστες πρακτικές σε θέματα ασφάλειας, ανατρέξτε στην αρχική σελίδα του ιστοτόπου για τη συμμόρφωση προς τις κανονιστικές διατάξεις στη διεύθυνση dell.com/regulatory_compliance.

 **ΠΡΟΕΙΔΟΠΟΙΗΣΗ:** Η μπαταρία μπορεί να εκραγεί αν η εγκατάστασή της δεν γίνει σωστά. Αντικαταστήστε την μόνο με μπαταρία ίδιου ή ισοδύναμου τύπου. Για την απόρριψη των χρησιμοποιημένων μπαταριών, ακολουθήστε τις οδηγίες του κατασκευαστή.

Διαδικασία

- 1 Τοποθετήστε την μπαταρία σε σχήμα νομίσματος στη θέση της πάνω στη διάταξη του στηρίγματος παλάμης.
- 2 Περάστε το καλώδιο της μπαταρίας σε σχήμα νομίσματος στη διαδρομή του μέσα από τους οδηγούς της διαδρομής του πάνω στη διάταξη του στηρίγματος παλάμης.
- 3 Συνδέστε το καλώδιο μπαταρίας σε σχήμα νομίσματος στην κάρτα συστήματος.
- 4 Ακολουθήστε το âRιά 3 και το âRιά 4 από την ενότητα «Επανατοποθέτηση των ηχείων» Στη σελίδα 17.

Μετέπειτα απαιτούμενες ενέργειες

- 1 Επανατοποθετήστε την μπαταρία. Ανατρέξτε στην ενότητα «Επανατοποθέτηση της μπαταρίας» Στη σελίδα 14.
- 2 Επανατοποθετήστε το κάλυμμα της βάσης. Ανατρέξτε στην ενότητα «Επανατοποθέτηση του καλύμματος της βάσης» Στη σελίδα 11.

Αφαίρεση του ανεμιστήρα

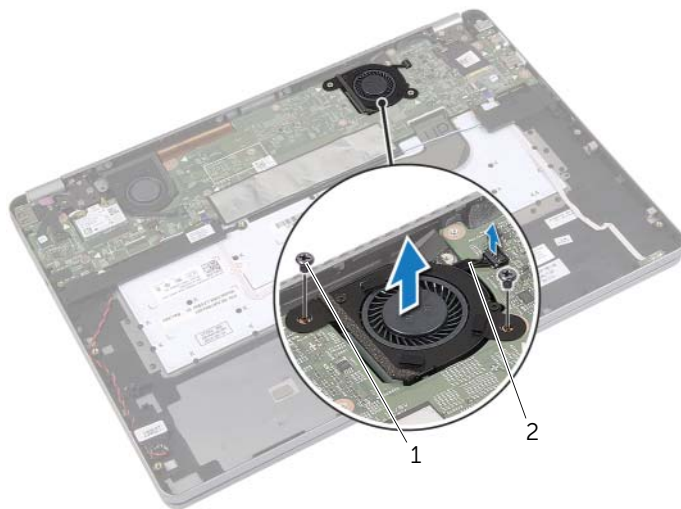
ΠΡΟΕΙΔΟΠΟΙΗΣΗ: Προτού εκτελέσετε οποιαδήποτε εργασία στο εσωτερικό του υπολογιστή σας, διαβάστε τις πληροφορίες που παραλάβατε μαζί του και αφορούν για θέματα ασφάλειας και ακολουθήστε τα βήματα που περιγράφει η ενότητα «Πριν από την εκτέλεση εργασιών στο εσωτερικό του υπολογιστή σας» Στη σελίδα 7. Μετά την εκτέλεση εργασιών στο εσωτερικό του υπολογιστή σας, ακολουθήστε τις οδηγίες που αναφέρει η ενότητα «Μετά την εκτέλεση εργασιών στο εσωτερικό του υπολογιστή σας» Στη σελίδα 9. Για περισσότερες άριστες πρακτικές σε θέματα ασφάλειας, ανατρέξτε στην αρχική σελίδα του ιστοτόπου για τη συμμόρφωση προς τις κανονιστικές διατάξεις στη διεύθυνση dell.com/regulatory_compliance.

Προαπαιτούμενες ενέργειες

- 1 Αφαιρέστε το κάλυμμα της βάσης. Ανατρέξτε στην ενότητα «Αφαίρεση του καλύμματος της βάσης» Στη σελίδα 10.
- 2 Αφαιρέστε την μπαταρία. Ανατρέξτε στην ενότητα «Αφαίρεση της μπαταρίας» Στη σελίδα 12.

Διαδικασία

- 1 Αφαιρέστε τις βίδες που συγκρατούν τον ανεμιστήρα στην πλακέτα συστήματος.
- 2 Αποσυνδέστε το καλώδιο του ανεμιστήρα από την πλακέτα συστήματος.



1 βίδες (2)

2 καλώδιο ανεμιστήρα

Επανατοποθέτηση του ανεμιστήρα



ΠΡΟΕΙΔΟΠΟΙΗΣΗ: Προτού εκτελέσετε οποιαδήποτε εργασία στο εσωτερικό του υπολογιστή σας, διαβάστε τις πληροφορίες που παραλάβατε μαζί του και αφορούν για θέματα ασφάλειας και ακολουθήστε τα βήματα που περιγράφει η ενότητα «Πριν από την εκτέλεση εργασιών στο εσωτερικό του υπολογιστή σας» Στη σελίδα 7. Μετά την εκτέλεση εργασιών στο εσωτερικό του υπολογιστή σας, ακολουθήστε τις οδηγίες που αναφέρει η ενότητα «Μετά την εκτέλεση εργασιών στο εσωτερικό του υπολογιστή σας» Στη σελίδα 9. Για περισσότερες άριστες πρακτικές σε θέματα ασφάλειας, ανατρέξτε στην αρχική σελίδα του ιστοτόπου για τη συμμόρφωση προς τις κανονιστικές διατάξεις στη διεύθυνση dell.com/regulatory_compliance.

Διαδικασία

- 1 Ευθυγραμμίστε τις βίδες στον ανεμιστήρα με τις οπές για τις βίδες στην πλακέτα συστήματος.
- 2 Επανατοποθετήστε τις βίδες που συγκρατούν τον ανεμιστήρα στην πλακέτα συστήματος.
- 3 Συνδέστε το καλώδιο του ανεμιστήρα στην πλακέτα συστήματος.

Μετέπειτα απαιτούμενες ενέργειες

- 1 Επανατοποθετήστε την μπαταρία. Ανατρέξτε στην ενότητα «Επανατοποθέτηση της μπαταρίας» Στη σελίδα 14.
- 2 Επανατοποθετήστε το κάλυμμα της βάσης. Ανατρέξτε στην ενότητα «Επανατοποθέτηση του καλύμματος της βάσης» Στη σελίδα 11.

Αφαίρεση της θύρας του προσαρμογέα ισχύος



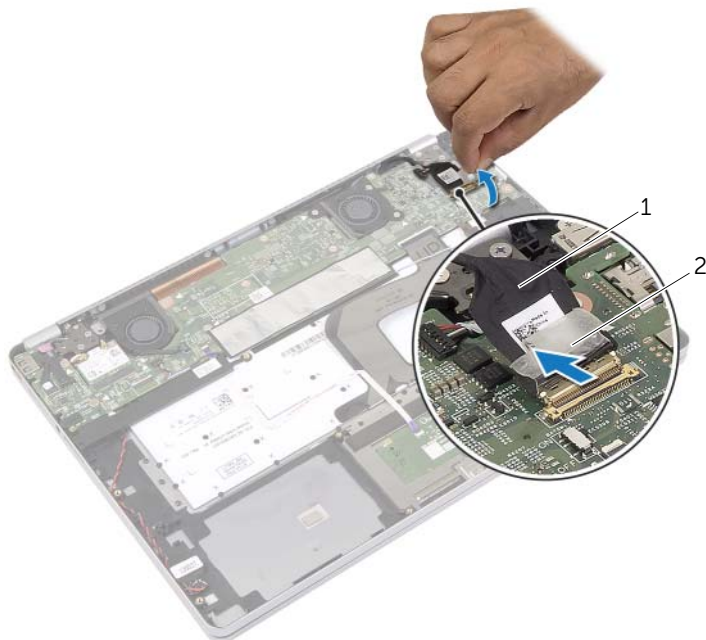
ΠΡΟΕΙΔΟΠΟΙΗΣΗ: Προτού εκτελέσετε οποιαδήποτε εργασία στο εσωτερικό του υπολογιστή σας, διαβάστε τις πληροφορίες που παραλάβατε μαζί του και αφορούν για θέματα ασφάλειας και ακολουθήστε τα βήματα που περιγράφει η ενότητα «Πριν από την εκτέλεση εργασιών στο εσωτερικό του υπολογιστή σας» Στη σελίδα 7. Μετά την εκτέλεση εργασιών στο εσωτερικό του υπολογιστή σας, ακολουθήστε τις οδηγίες που αναφέρει η ενότητα «Μετά την εκτέλεση εργασιών στο εσωτερικό του υπολογιστή σας» Στη σελίδα 9. Για περισσότερες άριστες πρακτικές σε θέματα ασφάλειας, ανατρέξτε στην αρχική σελίδα του ιστοτόπου για τη συμμόρφωση προς τις κανονιστικές διατάξεις στη διεύθυνση dell.com/regulatory_compliance.

Προαπαιτούμενες ενέργειες

- 1 Αφαιρέστε το κάλυμμα της βάσης. Ανατρέξτε στην ενότητα «Αφαίρεση του καλύμματος της βάσης» Στη σελίδα 10.
- 2 Αφαιρέστε την μπαταρία. Ανατρέξτε στην ενότητα «Αφαίρεση της μπαταρίας» Στη σελίδα 12.

Διαδικασία

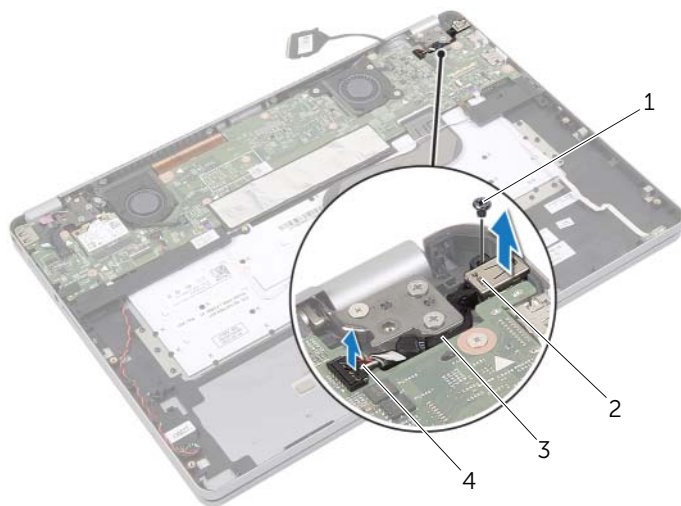
- 1 Ξεκολλήστε την ταινία που συγκρατεί το καλώδιο της οθόνης στην πλακέτα συστήματος.
- 2 Αποσυνδέστε το καλώδιο της οθόνης από την πλακέτα συστήματος.



1 καλώδιο οθόνης

2 ταινία

- 3 Αποσυνδέστε το καλώδιο του προσαρμογέα ισχύος από την πλακέτα συστήματος.
- 4 Αφαιρέστε τη βίδα που συγκρατεί την πλακέτα του προσαρμογέα ισχύος στη διάταξη του στηρίγματος παλάμης.
- 5 Αφαιρέστε το καλώδιο από τους οδηγούς της διαδρομής του στη διάταξη του στηρίγματος παλάμης.
- 6 Σηκώστε τη θύρα του προσαρμογέα ισχύος και αφαιρέστε την από τη διάταξη του στηρίγματος παλάμης.



1	βίδα	2	θύρα προσαρμογέα ισχύος
3	οδηγός διαδρομής	4	καλώδιο θύρας προσαρμογέα ισχύος

Επανατοποθέτηση της θύρας του προσαρμογέα ισχύος



ΠΡΟΕΙΔΟΠΟΙΗΣΗ: Προτού εκτελέσετε οποιαδήποτε εργασία στο εσωτερικό του υπολογιστή σας, διαβάστε τις πληροφορίες που παραλάβατε μαζί του και αφορούν για θέματα ασφάλειας και ακολουθήστε τα βήματα που περιγράφει η ενότητα «Πριν από την εκτέλεση εργασιών στο εσωτερικό του υπολογιστή σας» Στη σελίδα 7. Μετά την εκτέλεση εργασιών στο εσωτερικό του υπολογιστή σας, ακολουθήστε τις οδηγίες που αναφέρει η ενότητα «Μετά την εκτέλεση εργασιών στο εσωτερικό του υπολογιστή σας» Στη σελίδα 9. Για περισσότερες άριστες πρακτικές σε θέματα ασφάλειας, ανατρέξτε στην αρχική σελίδα του ιστοτόπου για τη συμμόρφωση προς τις κανονιστικές διατάξεις στη διεύθυνση dell.com/regulatory_compliance.

Διαδικασία

- 1 Περάστε το καλώδιο της θύρας του προσαρμογέα ισχύος στη διαδρομή του μέσα από τους οδηγούς της διαδρομής του στη διάταξη του στηρίγματος παλάμης.
- 2 Συνδέστε το καλώδιο της θύρας του προσαρμογέα ισχύος στην πλακέτα συστήματος.
- 3 Ευθυγραμμίστε την οπή για τη βίδα στη θύρα του προσαρμογέα ισχύος με την οπή για τη βίδα στη διάταξη του στηρίγματος παλάμης.
- 4 Επανατοποθετήστε τη βίδα που συγκρατεί τη θύρα του προσαρμογέα ισχύος στη διάταξη του στηρίγματος παλάμης.
- 5 Συνδέστε το καλώδιο οθόνης στην κάρτα συστήματος.
- 6 Κολλήστε την ταινία στο καλώδιο της οθόνης.

Μετέπειτα απαιτούμενες ενέργειες

- 1 Επανατοποθετήστε την μπαταρία. Ανατρέξτε στην ενότητα «Επανατοποθέτηση της μπαταρίας» Στη σελίδα 14.
- 2 Επανατοποθετήστε το κάλυμμα της βάσης. Ανατρέξτε στην ενότητα «Επανατοποθέτηση του καλύμματος της βάσης» Στη σελίδα 11.

Αφαίρεση της πλακέτας συστήματος



ΠΡΟΕΙΔΟΠΟΙΗΣΗ: Προτού εκτελέσετε οποιαδήποτε εργασία στο εσωτερικό του υπολογιστή σας, διαβάστε τις πληροφορίες που παραλάβατε μαζί του και αφορούν για θέματα ασφάλειας και ακολουθήστε τα βήματα που περιγράφει η ενότητα «Πριν από την εκτέλεση εργασιών στο εσωτερικό του υπολογιστή σας» Στη σελίδα 7. Μετά την εκτέλεση εργασιών στο εσωτερικό του υπολογιστή σας, ακολουθήστε τις οδηγίες που αναφέρει η ενότητα «Μετά την εκτέλεση εργασιών στο εσωτερικό του υπολογιστή σας» Στη σελίδα 9. Για περισσότερες άριστες πρακτικές σε θέματα ασφάλειας, ανατρέξτε στην αρχική σελίδα του ιστοτόπου για τη συμμόρφωση προς τις κανονιστικές διατάξεις στη διεύθυνση dell.com/regulatory_compliance.

Προαπαιτούμενες ενέργειες

- 1 Αφαιρέστε το κάλυμμα της βάσης. Ανατρέξτε στην ενότητα «Αφαίρεση του καλύμματος της βάσης» Στη σελίδα 10.
- 2 Αφαιρέστε την μπαταρία. Ανατρέξτε στην ενότητα «Αφαίρεση της μπαταρίας» Στη σελίδα 12.
- 3 Αφαιρέστε την κάρτα ασύρματης επικοινωνίας. Ανατρέξτε στην ενότητα «Αφαίρεση της κάρτας ασύρματης επικοινωνίας» Στη σελίδα 18.
- 4 Αφαιρέστε τον ανεμιστήρα. Ανατρέξτε στην ενότητα «Αφαίρεση του ανεμιστήρα» Στη σελίδα 23.
- 5 Αφαιρέστε τα ηχεία. Ανατρέξτε στην ενότητα «Αφαίρεση των ηχείων» Στη σελίδα 15.

Διαδικασία



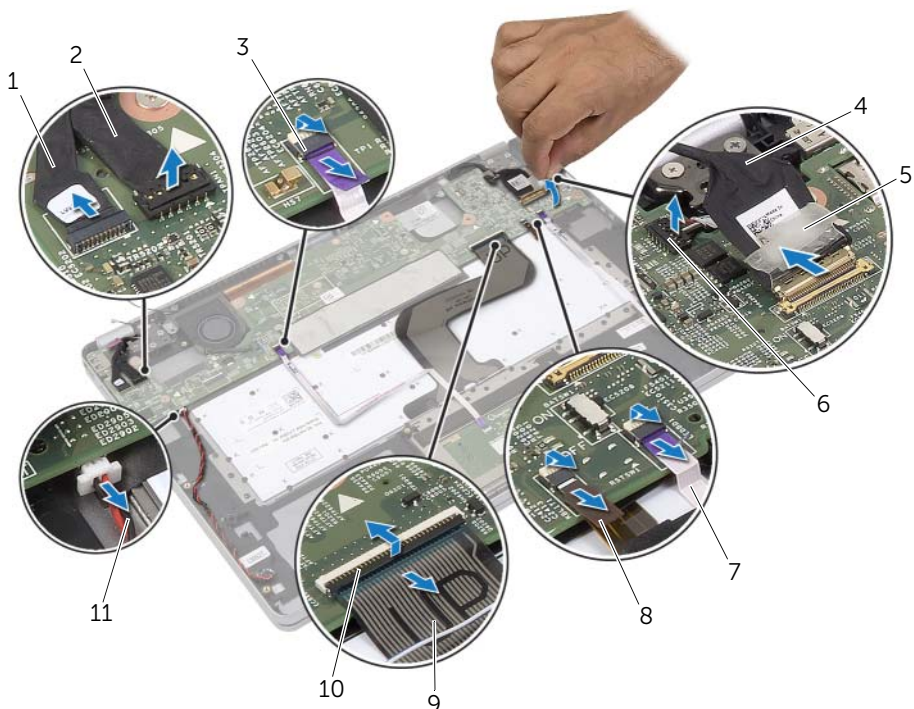
ΣΗΜΕΙΩΣΗ: Κατά την επανατοποθέτηση της πλακέτας συστήματος, καταργούνται όσες αλλαγές κάνατε στο BIOS χρησιμοποιώντας το πρόγραμμα System Setup (Ρύθμιση συστήματος). Καταχωρίστε την ετικέτα εξυπηρέτησης του υπολογιστή σας στο BIOS και κάντε ξανά τις επιθυμητές αλλαγές αφού επανατοποθετήσετε την πλακέτα συστήματος. Για περισσότερες πληροφορίες σχετικά με την καταχώριση της ετικέτας εξυπηρέτησης στο BIOS, ανατρέξτε στην ενότητα «Επανατοποθέτηση της πλακέτας συστήματος» Στη σελίδα 32.



ΣΗΜΕΙΩΣΗ: Προτού αποσυνδέσετε τα καλώδια από την πλακέτα συστήματος, σημειώστε τη θέση των συνδέσμων ώστε να μπορέσετε να τα επανασυνδέσετε σωστά μόλις επανατοποθετήσετε την πλακέτα συστήματος.

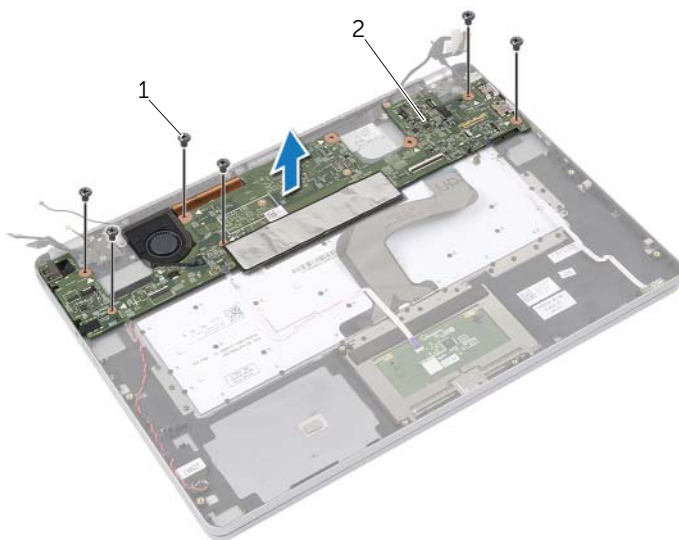
- 1 Αποσυνδέστε το καλώδιο της κάμερας, το καλώδιο του πλαισίου αφής και το καλώδιο της μπαταρίας σε σχήμα νομίσματος από την πλακέτα συστήματος.
- 2 Αποδεσμεύστε τα μάνταλα που συγκρατούν το καλώδιο της επιφάνειας αφής, το καλώδιο του πληκτρολογίου, το καλώδιο του οπίσθιου φωτισμού του πληκτρολογίου και το καλώδιο της λυχνίας για την κατάσταση της μπαταρίας και τη δραστηριότητα του σκληρού δίσκου από την πλακέτα συστήματος.

- 3 Ξεκολλήστε την ταινία και αποσυνδέστε το καλώδιο της οθόνης από την πλακέτα συστήματος.
- 4 Αποσυνδέστε το καλώδιο της θύρας του προσαρμογέα ισχύος.



1	καλώδιο κάμερας	2	καλώδιο πλαισίου αφής
3	καλώδιο επιφάνειας αφής	4	καλώδιο οθόνης
5	ταινία	6	καλώδιο θύρας προσαρμογέα ισχύος
7	καλώδιο λυχνίας για την κατάσταση της μπαταρίας και τη δραστηριότητα του σκληρού δίσκου	8	καλώδιο οπίσθιου φωτισμού πληκτρολογίου
9	καλώδιο πληκτρολογίου	10	μάνταλα συνδέσμων (4)
11	καλώδιο μπαταρίας σε σχήμα νομίσματος		


- 5 Αφαιρέστε τις βίδες που συγκρατούν την πλακέτα συστήματος στη διάταξη του στηρίγματος παλάμης.
- 6 Σηκώστε την πλακέτα συστήματος και αφαιρέστε την από τη διάταξη του στηρίγματος παλάμης.
- 7 Αφαιρέστε την κάρτα mSATA. Ανατρέξτε στην ενότητα «Αφαίρεση της κάρτας mSATA» Στη σελίδα 34.
- 8 Αφαιρέστε τη θερμική διάταξη ψύξης. Ανατρέξτε στην ενότητα «Αφαίρεση της θερμικής διάταξης ψύξης» Στη σελίδα 37.




1 βίδες (6)

2 πλακέτα συστήματος

Επανατοποθέτηση της πλακέτας συστήματος

 **ΠΡΟΕΙΔΟΠΟΙΗΣΗ:** Προτού εκτελέσετε οποιαδήποτε εργασία στο εσωτερικό του υπολογιστή σας, διαβάστε τις πληροφορίες που παραλάβατε μαζί του και αφορούν για θέματα ασφάλειας και ακολουθήστε τα βήματα που περιγράφει η ενότητα «Πριν από την εκτέλεση εργασιών στο εσωτερικό του υπολογιστή σας» Στη σελίδα 7. Μετά την εκτέλεση εργασιών στο εσωτερικό του υπολογιστή σας, ακολουθήστε τις οδηγίες που αναφέρει η ενότητα «Μετά την εκτέλεση εργασιών στο εσωτερικό του υπολογιστή σας» Στη σελίδα 9. Για περισσότερες άριστες πρακτικές σε θέματα ασφάλειας, ανατρέξτε στην αρχική σελίδα του ιστοτόπου για τη συμμόρφωση προς τις κανονιστικές διατάξεις στη διεύθυνση dell.com/regulatory_compliance.

Διαδικασία

 **ΠΡΟΣΟΧΗ:** Βεβαιωθείτε ότι δεν έχετε τοποθετήσει καλώδια κάτω από την πλακέτα συστήματος.

- 1 Επανατοποθετήστε τη θερμική διάταξη ψύξης. Ανατρέξτε στην ενότητα «Επανατοποθέτηση της θερμικής διάταξης ψύξης» Στη σελίδα 40.
- 2 Επανατοποθετήστε την κάρτα mSATA. Ανατρέξτε στην ενότητα «Επανατοποθέτηση της κάρτας mSATA» Στη σελίδα 36.
- 3 Περάστε συρτά τη θύρα των ακουστικών μέσα στην υποδοχή στη διάταξη του στηρίγματος παλάμης και ευθυγραμμίστε τις οπές για τις βίδες στην πλακέτα συστήματος με τις οπές για τις βίδες στη διάταξη του στηρίγματος παλάμης.
- 4 Επανατοποθετήστε τις βίδες που συγκρατούν την πλακέτα συστήματος στη διάταξη του στηρίγματος παλάμης.
- 5 Συνδέστε το καλώδιο της θύρας του προσαρμογέα ισχύος.
- 6 Περάστε συρτά το καλώδιο της οθόνης μέσα στην πλακέτα συστήματος και πιέστε προς τα κάτω το μάνταλο του συνδέσμου για να στερεώσετε το καλώδιο.
- 7 Κολλήστε την ταινία στο καλώδιο της οθόνης.
- 8 Περάστε συρτά το καλώδιο της επιφάνειας αφής, το καλώδιο του πληκτρολογίου, το καλώδιο του οπίσθιου φωτισμού του πληκτρολογίου και το καλώδιο της λυχνίας για την κατάσταση της μπαταρίας και τη δραστηριότητα του σκληρού δίσκου μέσα στην πλακέτα συστήματος και πιέστε προς τα κάτω τα μάνταλα των συνδέσμων για να στερεώσετε τα καλώδια.
- 9 Συνδέστε το καλώδιο της κάμερας, το καλώδιο του πλαισίου αφής και το καλώδιο της μπαταρίας σε σχήμα νομίσματος στην πλακέτα συστήματος.

Μετέπειτα απαιτούμενες ενέργειες

- 1 Επανατοποθετήστε τα ηχεία. Ανατρέξτε στην ενότητα «Επανατοποθέτηση των ηχείων» Στη σελίδα 17.
- 2 Επανατοποθετήστε τον ανεμιστήρα. Ανατρέξτε στην ενότητα «Επανατοποθέτηση του ανεμιστήρα» Στη σελίδα 24.
- 3 Επανατοποθετήστε την κάρτα ασύρματης επικοινωνίας. Ανατρέξτε στην ενότητα «Επανατοποθέτηση της κάρτας ασύρματης επικοινωνίας» Στη σελίδα 19.
- 4 Επανατοποθετήστε την μπαταρία. Ανατρέξτε στην ενότητα «Επανατοποθέτηση της μπαταρίας» Στη σελίδα 14.
- 5 Επανατοποθετήστε το κάλυμμα της βάσης. Ανατρέξτε στην ενότητα «Επανατοποθέτηση του καλύμματος της βάσης» Στη σελίδα 11.

Καταχώριση της ετικέτας εξυπηρέτησης στο BIOS

- 1 Θέστε τον υπολογιστή σε λειτουργία.
- 2 Όταν παρουσιαστεί το λογότυπο της Dell, πιέστε το <F2> για είσοδο στο πρόγραμμα System Setup (Ρύθμιση συστήματος).
- 3 Πλοηγηθείτε στην καρτέλα **Main** (Κύρια) και πληκτρολογήστε την ετικέτα εξυπηρέτησης στο πεδίο **Service Tag** (Ετικέτα εξυπηρέτησης).

Αφαίρεση της κάρτας mSATA



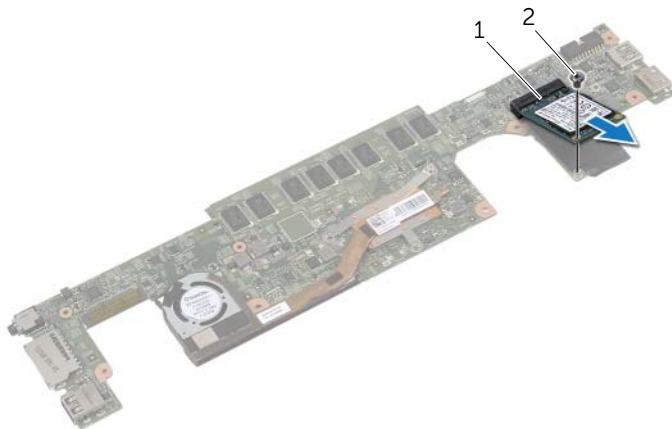
ΠΡΟΕΙΔΟΠΟΙΗΣΗ: Προτού εκτελέσετε οποιαδήποτε εργασία στο εσωτερικό του υπολογιστή σας, διαβάστε τις πληροφορίες που παραλάβετε μαζί του και αφορούν για θέματα ασφάλειας και ακολουθήστε τα βήματα που περιγράφει η ενότητα «Πριν από την εκτέλεση εργασιών στο εσωτερικό του υπολογιστή σας» Στη σελίδα 7. Μετά την εκτέλεση εργασιών στο εσωτερικό του υπολογιστή σας, ακολουθήστε τις οδηγίες που αναφέρει η ενότητα «Μετά την εκτέλεση εργασιών στο εσωτερικό του υπολογιστή σας» Στη σελίδα 9. Για περισσότερες άριστες πρακτικές σε θέματα ασφάλειας, ανατρέξτε στην αρχική σελίδα του ιστοτόπου για τη συμμόρφωση προς τις κανονιστικές διατάξεις στη διεύθυνση dell.com/regulatory_compliance.

Προαπαιτούμενες ενέργειες

- 1 Αφαιρέστε το κάλυμμα της βάσης. Ανατρέξτε στην ενότητα «Αφαίρεση του καλύμματος της βάσης» Στη σελίδα 10.
- 2 Αφαιρέστε την μπαταρία. Ανατρέξτε στην ενότητα «Αφαίρεση της μπαταρίας» Στη σελίδα 12.
- 3 Αφαιρέστε την κάρτα ασύρματης επικοινωνίας. Ανατρέξτε στην ενότητα «Αφαίρεση της κάρτας ασύρματης επικοινωνίας» Στη σελίδα 18.
- 4 Αφαιρέστε τον ανεμιστήρα. Ανατρέξτε στην ενότητα «Αφαίρεση του ανεμιστήρα» Στη σελίδα 23.
- 5 Αφαιρέστε τα ηχεία. Ανατρέξτε στην ενότητα «Αφαίρεση των ηχείων» Στη σελίδα 15.

Διαδικασία

- 1 Ακολουθήστε τις διαδικασίες για το âΡιά 1 ως το âΡιά 6 από την ενότητα «Αφαίρεση της πλακέτας συστήματος» Στη σελίδα 29.
- 2 Γυρίστε την πλακέτα συστήματος.
- 3 Αφαιρέστε τη βίδα για να αποδεσμεύσετε την κάρτα mSATA.
- 4 Αφαιρέστε την κάρτα mSATA από την πλακέτα συστήματος.



1 mSATA

2 βίδα

Επανατοποθέτηση της κάρτας mSATA



ΠΡΟΕΙΔΟΠΟΙΗΣΗ: Προτού εκτελέσετε οποιαδήποτε εργασία στο εσωτερικό του υπολογιστή σας, διαβάστε τις πληροφορίες που παραλάβατε μαζί του και αφορούν για θέματα ασφάλειας και ακολουθήστε τα βήματα που περιγράφει η ενότητα «Πριν από την εκτέλεση εργασιών στο εσωτερικό του υπολογιστή σας» Στη σελίδα 7. Μετά την εκτέλεση εργασιών στο εσωτερικό του υπολογιστή σας, ακολουθήστε τις οδηγίες που αναφέρει η ενότητα «Μετά την εκτέλεση εργασιών στο εσωτερικό του υπολογιστή σας» Στη σελίδα 9. Για περισσότερες άριστες πρακτικές σε θέματα ασφάλειας, ανατρέξτε στην αρχική σελίδα του ιστοτόπου για τη συμμόρφωση προς τις κανονιστικές διατάξεις στη διεύθυνση dell.com/regulatory_compliance.

Διαδικασία

- 1 Ευθυγραμμίστε την εγκοπή στην κάρτα mSATA με τη γλωττίδα στον σύνδεσμο της κάρτας mSATA.
- 2 Περάστε την κάρτα mSATA μέσα στον σύνδεσμό της με κλίση 45 μοιρών.
- 3 Πιέστε προς τα κάτω το άλλο άκρο της κάρτας mSATA.
- 4 Ευθυγραμμίστε την οπή για τη βίδα στην κάρτα mSATA με την οπή για τη βίδα στην πλακέτα συστήματος.
- 5 Επανατοποθετήστε τη βίδα που συγκρατεί την κάρτα mSATA στην πλακέτα συστήματος.
- 6 Γυρίστε την πλακέτα συστήματος.
- 7 Ακολουθήστε τις διαδικασίες για το âRιά 3 ως το âRιά 9 από την ενότητα «Επανατοποθέτηση της πλακέτας συστήματος» Στη σελίδα 32.

Μετέπειτα απαιτούμενες ενέργειες

- 1 Επανατοποθετήστε τα ηχεία. Ανατρέξτε στην ενότητα «Επανατοποθέτηση των ηχείων» Στη σελίδα 17.
- 2 Επανατοποθετήστε τον ανεμιστήρα. Ανατρέξτε στην ενότητα «Επανατοποθέτηση του ανεμιστήρα» Στη σελίδα 24.
- 3 Επανατοποθετήστε την κάρτα ασύρματης επικοινωνίας. Ανατρέξτε στην ενότητα «Επανατοποθέτηση της κάρτας ασύρματης επικοινωνίας» Στη σελίδα 19.
- 4 Επανατοποθετήστε την μπαταρία. Ανατρέξτε στην ενότητα «Επανατοποθέτηση της μπαταρίας» Στη σελίδα 14.
- 5 Επανατοποθετήστε το κάλυμμα της βάσης. Ανατρέξτε στην ενότητα «Επανατοποθέτηση του καλύμματος της βάσης» Στη σελίδα 11.

Αφαίρεση της θερμικής διάταξης ψύξης



ΠΡΟΕΙΔΟΠΟΙΗΣΗ: Προτού εκτελέσετε οποιαδήποτε εργασία στο εσωτερικό του υπολογιστή σας, διαβάστε τις πληροφορίες που παραλάβατε μαζί του και αφορούν για θέματα ασφάλειας και ακολουθήστε τα βήματα που περιγράφει η ενότητα «Πριν από την εκτέλεση εργασιών στο εσωτερικό του υπολογιστή σας» Στη σελίδα 7. Μετά την εκτέλεση εργασιών στο εσωτερικό του υπολογιστή σας, ακολουθήστε τις οδηγίες που αναφέρει η ενότητα «Μετά την εκτέλεση εργασιών στο εσωτερικό του υπολογιστή σας» Στη σελίδα 9. Για περισσότερες άριστες πρακτικές σε θέματα ασφάλειας, ανατρέξτε στην αρχική σελίδα του ιστοτόπου για τη συμμόρφωση προς τις κανονιστικές διατάξεις στη διεύθυνση dell.com/regulatory_compliance.

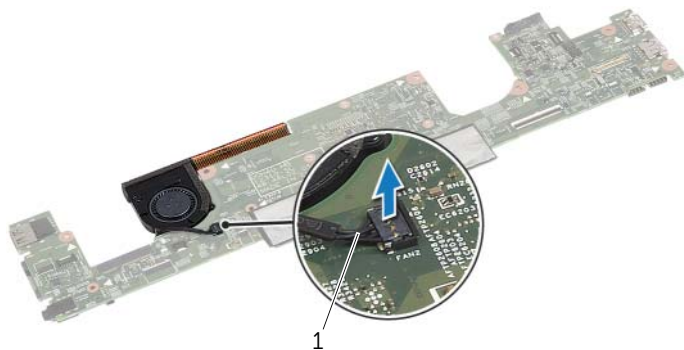
Προαπαιτούμενες ενέργειες

- 1 Αφαιρέστε το κάλυμμα της βάσης. Ανατρέξτε στην ενότητα «Αφαίρεση του καλύμματος της βάσης» Στη σελίδα 10.
- 2 Αφαιρέστε την μπαταρία. Ανατρέξτε στην ενότητα «Αφαίρεση της μπαταρίας» Στη σελίδα 12.
- 3 Αφαιρέστε την κάρτα ασύρματης επικοινωνίας. Ανατρέξτε στην ενότητα «Αφαίρεση της κάρτας ασύρματης επικοινωνίας» Στη σελίδα 18.
- 4 Αφαιρέστε τον ανεμιστήρα. Ανατρέξτε στην ενότητα «Αφαίρεση του ανεμιστήρα» Στη σελίδα 23.
- 5 Αφαιρέστε τα ηχεία. Ανατρέξτε στην ενότητα «Αφαίρεση των ηχείων» Στη σελίδα 15.

Διαδικασία

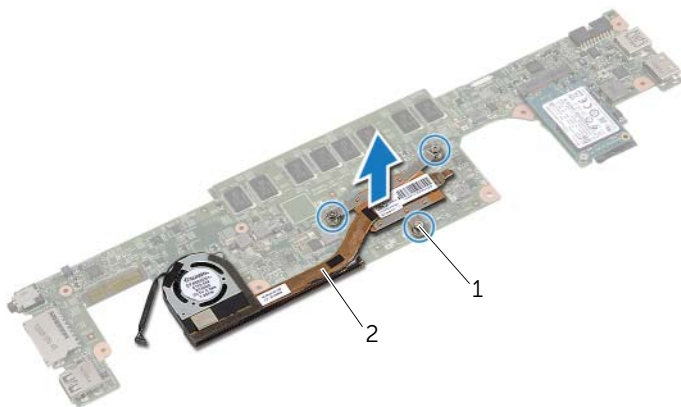
ΣΗΜΕΙΩΣΗ: Ο αριθμός των βιδών και το σχήμα της θερμικής διάταξης ψύξης ποικίλλουν για συστήματα που αποστέλλονται με ενσωματωμένη κάρτα γραφικών.

- 1 Ακολουθήστε τις διαδικασίες για το âΡιά 1 ως το âΡιά 6 από την ενότητα «Αφαίρεση της πλακέτας συστήματος» Στη σελίδα 29.
- 2 Αποσυνδέστε το καλώδιο του ανεμιστήρα από την πλακέτα συστήματος.



1 καλώδιο ανεμιστήρα

- 3 Γυρίστε την πλακέτα συστήματος.
- 4 Με τη σειρά (όπως υποδεικνύεται στη θερμική διάταξη ψύξης) χαλαρώστε τη μία μετά την άλλη τις μη αποσπώμενες βίδες που συγκρατούν τη θερμική διάταξη ψύξης στην πλακέτα συστήματος.
- 5 Σηκώστε τη θερμική διάταξη ψύξης και αφαιρέστε την από την πλακέτα συστήματος.



1 μη αποσπώμενες βίδες (3)

2 θερμική διάταξη ψύξης

Επανατοποθέτηση της θερμικής διάταξης ψύξης



ΠΡΟΕΙΔΟΠΟΙΗΣΗ: Προτού εκτελέσετε οποιαδήποτε εργασία στο εσωτερικό του υπολογιστή σας, διαβάστε τις πληροφορίες που παραλάβατε μαζί του και αφορούν για θέματα ασφάλειας και ακολουθήστε τα βήματα που περιγράφει η ενότητα «Πριν από την εκτέλεση εργασιών στο εσωτερικό του υπολογιστή σας» Στη σελίδα 7. Μετά την εκτέλεση εργασιών στο εσωτερικό του υπολογιστή σας, ακολουθήστε τις οδηγίες που αναφέρει η ενότητα «Μετά την εκτέλεση εργασιών στο εσωτερικό του υπολογιστή σας» Στη σελίδα 9. Για περισσότερες άριστες πρακτικές σε θέματα ασφάλειας, ανατρέξτε στην αρχική σελίδα του ιστοτόπου για τη συμμόρφωση προς τις κανονιστικές διατάξεις στη διεύθυνση dell.com/regulatory_compliance.

Διαδικασία

- 1 Ευθυγραμμίστε τις βίδες στη θερμική διάταξη ψύξης με τις σπές για τις βίδες στην πλακέτα συστήματος.
- 2 Με τη σειρά (όπως υποδεικνύεται στη θερμική διάταξη ψύξης) σφίξτε τη μία μετά την άλλη τις μη αποσπώμενες βίδες που συγκρατούν τη θερμική διάταξη ψύξης στην πλακέτα συστήματος.
- 3 Συνδέστε το καλώδιο του ανεμιστήρα στην πλακέτα συστήματος.
- 4 Γυρίστε την πλακέτα συστήματος.
- 5 Ακολουθήστε τις διαδικασίες για το âRiá 3 ως το âRiá 9 από την ενότητα «Επανατοποθέτηση της πλακέτας συστήματος» Στη σελίδα 32.

Μετέπειτα απαιτούμενες ενέργειες

- 1 Επανατοποθετήστε τα ηχεία. Ανατρέξτε στην ενότητα «Επανατοποθέτηση των ηχείων» Στη σελίδα 17.
- 2 Επανατοποθετήστε τον ανεμιστήρα. Ανατρέξτε στην ενότητα «Επανατοποθέτηση του ανεμιστήρα» Στη σελίδα 24.
- 3 Επανατοποθετήστε την κάρτα ασύρματης επικοινωνίας. Ανατρέξτε στην ενότητα «Επανατοποθέτηση της κάρτας ασύρματης επικοινωνίας» Στη σελίδα 19.
- 4 Επανατοποθετήστε την μπαταρία. Ανατρέξτε στην ενότητα «Επανατοποθέτηση της μπαταρίας» Στη σελίδα 14.
- 5 Επανατοποθετήστε το κάλυμμα της βάσης. Ανατρέξτε στην ενότητα «Επανατοποθέτηση του καλύμματος της βάσης» Στη σελίδα 11.

Αφαίρεση του πληκτρολογίου



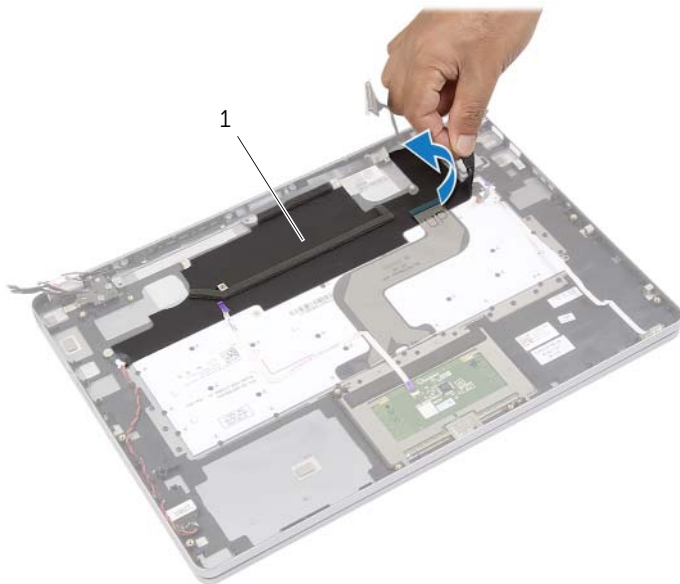
ΠΡΟΕΙΔΟΠΟΙΗΣΗ: Προτού εκτελέσετε οποιαδήποτε εργασία στο εσωτερικό του υπολογιστή σας, διαβάστε τις πληροφορίες που παραλάβατε μαζί του και αφορούν για θέματα ασφάλειας και ακολουθήστε τα βήματα που περιγράφει η ενότητα «Πριν από την εκτέλεση εργασιών στο εσωτερικό του υπολογιστή σας» Στη σελίδα 7. Μετά την εκτέλεση εργασιών στο εσωτερικό του υπολογιστή σας, ακολουθήστε τις οδηγίες που αναφέρει η ενότητα «Μετά την εκτέλεση εργασιών στο εσωτερικό του υπολογιστή σας» Στη σελίδα 9. Για περισσότερες άριστες πρακτικές σε θέματα ασφάλειας, ανατρέξτε στην αρχική σελίδα του ιστοτόπου για τη συμμόρφωση προς τις κανονιστικές διατάξεις στη διεύθυνση dell.com/regulatory_compliance.

Προαπαιτούμενες ενέργειες

- 1 Αφαιρέστε το κάλυμμα της βάσης. Ανατρέξτε στην ενότητα «Αφαίρεση του καλύμματος της βάσης» Στη σελίδα 10.
- 2 Αφαιρέστε την μπαταρία. Ανατρέξτε στην ενότητα «Αφαίρεση της μπαταρίας» Στη σελίδα 12.
- 3 Αφαιρέστε την κάρτα ασύρματης επικοινωνίας. Ανατρέξτε στην ενότητα «Αφαίρεση της κάρτας ασύρματης επικοινωνίας» Στη σελίδα 18.
- 4 Αφαιρέστε τον ανεμιστήρα. Ανατρέξτε στην ενότητα «Αφαίρεση του ανεμιστήρα» Στη σελίδα 23.
- 5 Αφαιρέστε τα ηχεία. Ανατρέξτε στην ενότητα «Αφαίρεση των ηχείων» Στη σελίδα 15.
- 6 Αφαιρέστε την πλακέτα συστήματος. Ανατρέξτε στην ενότητα «Αφαίρεση της πλακέτας συστήματος» Στη σελίδα 29.

Διαδικασία

- 1 Αποσπάστε τη μεμβράνη κάλυμμα Mylar από τη διάταξη του στηρίγματος παλάμης για να φανούν οι βίδες του ηλεκτρολογίου.



1 μεμβράνη Mylar

- 2 Αποσπάστε όλα τα καλώδια που είναι πιασμένα στο πληκτρολόγιο.



1 καλώδια (3)

- 3 Αφαιρέστε τις βίδες που συγκρατούν το πληκτρολόγιο στη διάταξη του στηρίγματος παλάμης.



1 βίδες (37)

- 4 Σηκώστε και αφαιρέστε το πληκτρολόγιο από τη διάταξη του στηρίγματος παλάμης.

Επανατοποθέτηση του πληκτρολογίου



ΠΡΟΕΙΔΟΠΟΙΗΣΗ: Προτού εκτελέσετε οποιαδήποτε εργασία στο εσωτερικό του υπολογιστή σας, διαβάστε τις πληροφορίες που παραλάβετε μαζί του και αφορούν για θέματα ασφάλειας και ακολουθήστε τα βήματα που περιγράφει η ενότητα «Πριν από την εκτέλεση εργασιών στο εσωτερικό του υπολογιστή σας» Στη σελίδα 7. Μετά την εκτέλεση εργασιών στο εσωτερικό του υπολογιστή σας, ακολουθήστε τις οδηγίες που αναφέρει η ενότητα «Μετά την εκτέλεση εργασιών στο εσωτερικό του υπολογιστή σας» Στη σελίδα 9. Για περισσότερες άριστες πρακτικές σε θέματα ασφάλειας, ανατρέξτε στην αρχική σελίδα του ιστοτόπου για τη συμμόρφωση προς τις κανονιστικές διατάξεις στη διεύθυνση dell.com/regulatory_compliance.

Διαδικασία

- 1 Ευθυγραμμίστε τις οπές για τις βίδες στο πληκτρολόγιο με τις οπές για τις βίδες στη διάταξη του στηρίγματος παλάμης.
- 2 Επανατοποθετήστε τις βίδες που συγκρατούν το πληκτρολόγιο στη διάταξη του στηρίγματος παλάμης.
- 3 Κολλήστε όλα τα καλώδιο πάνω στο πληκτρολόγιο.
- 4 Κολλήστε τη μεμβράνη Mylar στο πληκτρολόγιο και στη διάταξη του στηρίγματος παλάμης.

Μετέπειτα απαιτούμενες ενέργειες

- 1 Επανατοποθετήστε την πλακέτα συστήματος. Ανατρέξτε στην ενότητα «Επανατοποθέτηση της πλακέτας συστήματος» Στη σελίδα 32.
- 2 Επανατοποθετήστε τα ηχεία. Ανατρέξτε στην ενότητα «Επανατοποθέτηση των ηχείων» Στη σελίδα 17.
- 3 Επανατοποθετήστε τον ανεμιστήρα. Ανατρέξτε στην ενότητα «Επανατοποθέτηση του ανεμιστήρα» Στη σελίδα 24.
- 4 Επανατοποθετήστε την κάρτα ασύρματης επικοινωνίας. Ανατρέξτε στην ενότητα «Επανατοποθέτηση της κάρτας ασύρματης επικοινωνίας» Στη σελίδα 19.
- 5 Επανατοποθετήστε την μπαταρία. Ανατρέξτε στην ενότητα «Επανατοποθέτηση της μπαταρίας» Στη σελίδα 14.
- 6 Επανατοποθετήστε το κάλυμμα της βάσης. Ανατρέξτε στην ενότητα «Επανατοποθέτηση του καλύμματος της βάσης» Στη σελίδα 11.

Αφαίρεση της διάταξης της οθόνης



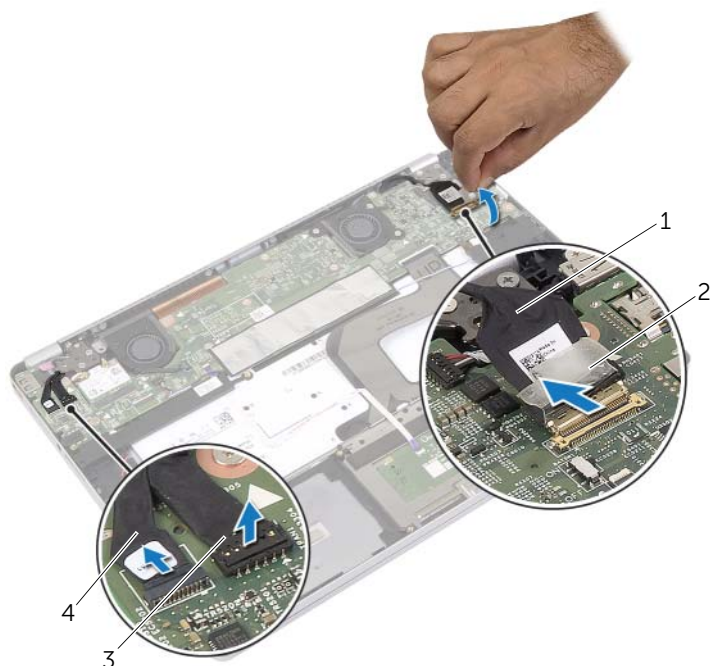
ΠΡΟΕΙΔΟΠΟΙΗΣΗ: Προτού εκτελέσετε οποιαδήποτε εργασία στο εσωτερικό του υπολογιστή σας, διαβάστε τις πληροφορίες που παραλάβατε μαζί του και αφορούν για θέματα ασφάλειας και ακολουθήστε τα βήματα που περιγράφει η ενότητα «Πριν από την εκτέλεση εργασιών στο εσωτερικό του υπολογιστή σας» Στη σελίδα 7. Μετά την εκτέλεση εργασιών στο εσωτερικό του υπολογιστή σας, ακολουθήστε τις οδηγίες που αναφέρει η ενότητα «Μετά την εκτέλεση εργασιών στο εσωτερικό του υπολογιστή σας» Στη σελίδα 9. Για περισσότερες άριστες πρακτικές σε θέματα ασφάλειας, ανατρέξτε στην αρχική σελίδα του ιστοτόπου για τη συμμόρφωση προς τις κανονιστικές διατάξεις στη διεύθυνση dell.com/regulatory_compliance.

Προαπαιτούμενες ενέργειες

- 1 Αφαιρέστε το κάλυμμα της βάσης. Ανατρέξτε στην ενότητα «Αφαίρεση του καλύμματος της βάσης» Στη σελίδα 10.
- 2 Αφαιρέστε την μπαταρία. Ανατρέξτε στην ενότητα «Αφαίρεση της μπαταρίας» Στη σελίδα 12.

Διαδικασία

- 1 Ξεκολλήστε την ταινία και αποσυνδέστε το καλώδιο της οθόνης από την πλακέτα συστήματος.
- 2 Αποσυνδέστε το καλώδιο του πλαισίου αφής και το καλώδιο της κάμερας από την πλακέτα συστήματος.



1	καλώδιο οθόνης	2	ταινία
3	καλώδιο πλαισίου αφής	4	καλώδιο κάμερας

3 Ανοίξτε τη διάταξη του στηρίγματος παλάμης σε γωνία 180 μοιρών.



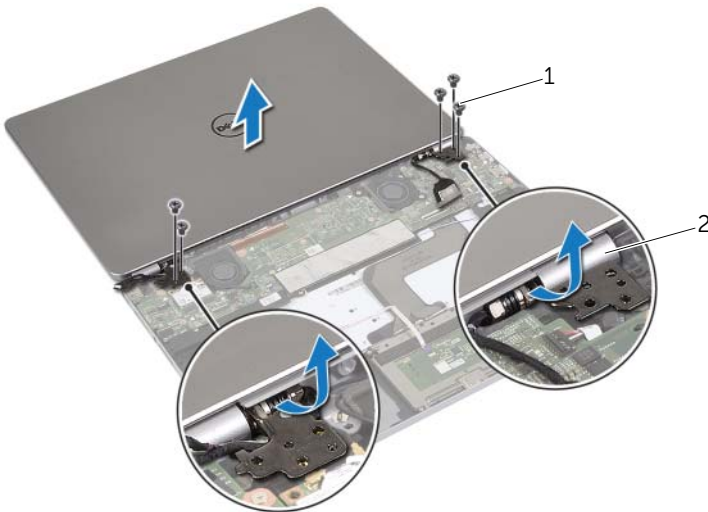
⚠ ΠΡΟΣΟΧΗ: Για να μη γρατζουνιστεί η οθόνη του υπολογιστή, διασφαλίστε ότι η επιφάνεια όπου θα εκτελέσετε τις εργασίες είναι επίπεδη και καθαρή.

4 Γυρίστε ανάποδα τον υπολογιστή.



5 Αφαιρέστε τις βίδες που συγκρατούν τον δεξιό και τον αριστερό μεντεσέ της οθόνης στη διάταξη του στηρίγματος παλάμης.

6 Αποδεσμεύστε τους μεντεσέδες της οθόνης από τη διάταξη του στηρίγματος παλάμης.



1 βίδες (5)

2 μεντεσέδες οθόνης (2)

7 Αφαιρέστε τη διάταξη της οθόνης από τη διάταξη του στηρίγματος παλάμης.

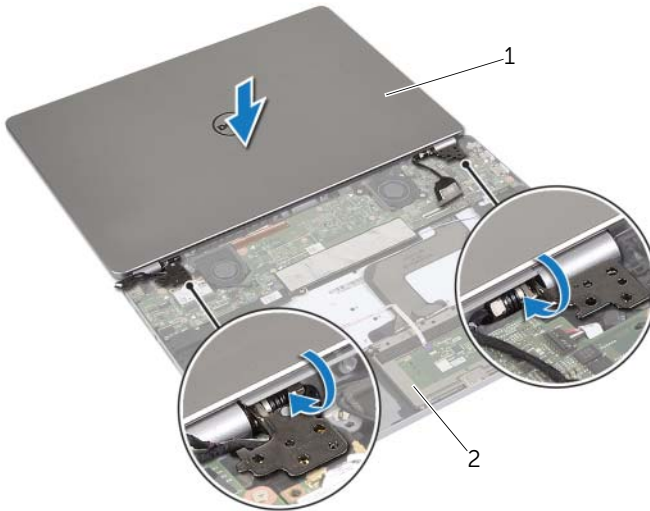


Επανατοποθέτηση της διάταξης της οθόνης

! ΠΡΟΕΙΔΟΠΟΙΗΣΗ: Προτού εκτελέσετε οποιαδήποτε εργασία στο εσωτερικό του υπολογιστή σας, διαβάστε τις πληροφορίες που παραλάβατε μαζί του και αφορούν για θέματα ασφάλειας και ακολουθήστε τα βήματα που περιγράφει η ενότητα «Πριν από την εκτέλεση εργασιών στο εσωτερικό του υπολογιστή σας» Στη σελίδα 7. Μετά την εκτέλεση εργασιών στο εσωτερικό του υπολογιστή σας, ακολουθήστε τις οδηγίες που αναφέρει η ενότητα «Μετά την εκτέλεση εργασιών στο εσωτερικό του υπολογιστή σας» Στη σελίδα 9. Για περισσότερες άριστες πρακτικές σε θέματα ασφάλειας, ανατρέξτε στην αρχική σελίδα του ιστοτόπου για τη συμμόρφωση προς τις κανονιστικές διατάξεις στη διεύθυνση dell.com/regulatory_compliance.

Διαδικασία

- 1 Τοποθετήστε τη διάταξη της οθόνης επάνω στη διάταξη του στηρίγματος παλάμης.



1 διάταξη οθόνης

2 διάταξη στηρίγματος παλάμης

- 2 Ευθυγραμμίστε τις οπές για τις βίδες στους μεντεσέδες της οθόνης με τις οπές για τις βίδες στη διάταξη του στηρίγματος παλάμης.
- 3 Επανατοποθετήστε τις βίδες που συγκρατούν τους μεντεσέδες της οθόνης στη διάταξη του στηρίγματος παλάμης.
- 4 Περάστε το καλώδιο της κεραίας και το καλώδιο του πλαισίου αφής στη διαδρομή τους μέσα από τους οδηγούς της διαδρομής τους πάνω στη διάταξη του στηρίγματος παλάμης.
- 5 Συνδέστε το καλώδιο της κεραίας και το καλώδιο του πλαισίου αφής στην πλακέτα συστήματος.
- 6 Συνδέστε το καλώδιο της οθόνης στην πλακέτα συστήματος.
- 7 Κολλήστε την ταινία για να στερεώσετε το καλώδιο της οθόνης.

Μετέπειτα απαιτούμενες ενέργειες

- 1 Επανατοποθετήστε την μπαταρία. Ανατρέξτε στην ενότητα «Επανατοποθέτηση της μπαταρίας» Στη σελίδα 14.
- 2 Επανατοποθετήστε το κάλυμμα της βάσης. Ανατρέξτε στην ενότητα «Επανατοποθέτηση του καλύμματος της βάσης» Στη σελίδα 11.

Αφαίρεση του στηρίγματος παλάμης



ΠΡΟΕΙΔΟΠΟΙΗΣΗ: Προτού εκτελέσετε οποιαδήποτε εργασία στο εσωτερικό του υπολογιστή σας, διαβάστε τις πληροφορίες που παραλάβατε μαζί του και αφορούν για θέματα ασφάλειας και ακολουθήστε τα βήματα που περιγράφει η ενότητα «Πριν από την εκτέλεση εργασιών στο εσωτερικό του υπολογιστή σας» Στη σελίδα 7. Μετά την εκτέλεση εργασιών στο εσωτερικό του υπολογιστή σας, ακολουθήστε τις οδηγίες που αναφέρει η ενότητα «Μετά την εκτέλεση εργασιών στο εσωτερικό του υπολογιστή σας» Στη σελίδα 9. Για περισσότερες άριστες πρακτικές σε θέματα ασφάλειας, ανατρέξτε στην αρχική σελίδα του ιστοτόπου για τη συμμόρφωση προς τις κανονιστικές διατάξεις στη διεύθυνση dell.com/regulatory_compliance.

Προαπαιτούμενες ενέργειες

- 1 Αφαιρέστε το κάλυμμα της βάσης. Ανατρέξτε στην ενότητα «Αφαίρεση του καλύμματος της βάσης» Στη σελίδα 10.
- 2 Αφαιρέστε την μπαταρία. Ανατρέξτε στην ενότητα «Αφαίρεση της μπαταρίας» Στη σελίδα 12.
- 3 Αφαιρέστε την κάρτα ασύρματης επικοινωνίας. Ανατρέξτε στην ενότητα «Αφαίρεση της κάρτας ασύρματης επικοινωνίας» Στη σελίδα 18.
- 4 Αφαιρέστε τον ανεμιστήρα. Ανατρέξτε στην ενότητα «Αφαίρεση του ανεμιστήρα» Στη σελίδα 23.
- 5 Αφαιρέστε τα ηχεία. Ανατρέξτε στην ενότητα «Αφαίρεση των ηχείων» Στη σελίδα 15.
- 6 Αφαιρέστε την πλακέτα συστήματος. Ανατρέξτε στην ενότητα «Αφαίρεση της πλακέτας συστήματος» Στη σελίδα 29.
- 7 Αφαιρέστε το πληκτρολόγιο. Ανατρέξτε στην ενότητα «Αφαίρεση του πληκτρολογίου» Στη σελίδα 41.

Διαδικασία

- 1 Ανοίξτε τη διάταξη του στηρίγματος παλάμης σε γωνία 180 μοιρών.



⚠ **ΠΡΟΣΟΧΗ:** Για να μη γρατζουνιστεί η οθόνη του υπολογιστή, διασφαλίστε ότι η επιφάνεια όπου θα εκτελέσετε τις εργασίες είναι επίπεδη και καθαρή.

2 Γυρίστε ανάποδα τον υπολογιστή.



- 3 Αφαιρέστε τις βίδες που συγκρατούν τον δεξιό και τον αριστερό μεντεσέ της οθόνης στη διάταξη του στηρίγματος παλάμης.
- 4 Αποδεσμεύστε τους μεντεσέδες της οθόνης από τη διάταξη του στηρίγματος παλάμης.



1 βίδες (5)

2 μεντεσέδες οθόνης (2)

- 5 Αφαιρέστε τη διάταξη του στηρίγματος παλάμης από τη διάταξη της οθόνης.



Επανατοποθέτηση του στηρίγματος παλάμης

ΠΡΟΕΙΔΟΠΟΙΗΣΗ: Προτού εκτελέσετε οποιαδήποτε εργασία στο εσωτερικό του υπολογιστή σας, διαβάστε τις πληροφορίες που παραλάβατε μαζί του και αφορούν για θέματα ασφάλειας και ακολουθήστε τα βήματα που περιγράφει η ενότητα «Πριν από την εκτέλεση εργασιών στο εσωτερικό του υπολογιστή σας» Στη σελίδα 7. Μετά την εκτέλεση εργασιών στο εσωτερικό του υπολογιστή σας, ακολουθήστε τις οδηγίες που αναφέρει η ενότητα «Μετά την εκτέλεση εργασιών στο εσωτερικό του υπολογιστή σας» Στη σελίδα 9. Για περισσότερες άριστες πρακτικές σε θέματα ασφάλειας, ανατρέξτε στην αρχική σελίδα του ιστοτόπου για τη συμμόρφωση προς τις κανονιστικές διατάξεις στη διεύθυνση dell.com/regulatory_compliance.

Διαδικασία

- 1 Τοποθετήστε τη διάταξη της οθόνης επάνω στη διάταξη του στηρίγματος παλάμης.



1 διάταξη οθόνης

2 διάταξη στηρίγματος παλάμης

- 2 Ευθυγραμμίστε τις οπές για τις βίδες στη διάταξη του στηρίγματος παλάμης με τις οπές για τις βίδες στους μεντεσέδες της οθόνης.
- 3 Επανατοποθετήστε τις βίδες που συγκρατούν τους μεντεσέδες της οθόνης στη διάταξη του στηρίγματος παλάμης.

Μετέπειτα απαιτούμενες ενέργειες

- 1 Επανατοποθετήστε το πληκτρολόγιο. Ανατρέξτε στην ενότητα «Επανατοποθέτηση του πληκτρολογίου» Στη σελίδα 44.
- 2 Επανατοποθετήστε την πλακέτα συστήματος. Ανατρέξτε στην ενότητα «Επανατοποθέτηση της πλακέτας συστήματος» Στη σελίδα 32.
- 3 Επανατοποθετήστε τα ηχεία. Ανατρέξτε στην ενότητα «Επανατοποθέτηση των ηχείων» Στη σελίδα 17.
- 4 Επανατοποθετήστε τον ανεμιστήρα. Ανατρέξτε στην ενότητα «Επανατοποθέτηση του ανεμιστήρα» Στη σελίδα 24.
- 5 Επανατοποθετήστε την κάρτα ασύρματης επικοινωνίας. Ανατρέξτε στην ενότητα «Επανατοποθέτηση της κάρτας ασύρματης επικοινωνίας» Στη σελίδα 19.
- 6 Επανατοποθετήστε την μπαταρία. Ανατρέξτε στην ενότητα «Επανατοποθέτηση της μπαταρίας» Στη σελίδα 14.
- 7 Επανατοποθετήστε το κάλυμμα της βάσης. Ανατρέξτε στην ενότητα «Επανατοποθέτηση του καλύμματος της βάσης» Στη σελίδα 11.

Αναβάθμιση του BIOS

Όταν υπάρχει διαθέσιμη ενημερωμένη έκδοση ή όταν αντικαταστήσετε την πλακέτα συστήματος, μπορεί να χρειαστεί να αναβαθμίσετε το BIOS. Για την αναβάθμιση του BIOS:

- 1 Θέστε τον υπολογιστή σε λειτουργία.
- 2 Μεταβείτε στον ιστότοπο **dell.com/support**.
- 3 Αν έχετε την ετικέτα εξυπηρέτησης του υπολογιστή σας, πληκτρολογήστε την και κάντε κλικ στην επιλογή **Submit** (Υποβολή).

Αν δεν την έχετε, κάντε κλικ στην επιλογή **Detect Service Tag** (Ανίχνευση ετικέτας εξυπηρέτησης) για να ενεργοποιηθεί η δυνατότητα αυτόματης ανίχνευσης της ετικέτας εξυπηρέτησής σας.



ΣΗΜΕΙΩΣΗ: Αν δεν μπορεί να γίνει αυτόματη ανίχνευση της ετικέτας εξυπηρέτησης, επιλέξτε το προϊόν σας κάτω από τις κατηγορίες προϊόντων.

- 4 Κάντε κλικ **Drivers and Downloads** (Οδηγοί και λήψεις).
- 5 Στην αναπτυσσόμενη επιλογή **Operating System** (Λειτουργικό σύστημα), επιλέξτε το λειτουργικό σύστημα που είναι εγκατεστημένο στον υπολογιστή σας.
- 6 Κάντε κλικ στην επιλογή **BIOS**.
- 7 Κάντε κλικ στην επιλογή **Download File** (Λήψη αρχείου) για λήψη της πιο πρόσφατα ενημερωμένης έκδοσης του BIOS για τον υπολογιστή σας.
- 8 Στην επόμενη σελίδα, επιλέξτε **Single-file download** (Λήψη ενός μόνο αρχείου) και κάντε κλικ στην επιλογή **Continue** (Συνέχεια).
- 9 Αποθηκεύστε το αρχείο και, μόλις ολοκληρωθεί η λήψη, πλοηγηθείτε στον φάκελο όπου αποθηκεύσατε το αρχείο της ενημερωμένης έκδοσης του BIOS.
- 10 Κάντε διπλό κλικ στο εικονίδιο του αρχείου της ενημερωμένης έκδοσης του BIOS και ακολουθήστε τις οδηγίες που παρουσιάζονται στην οθόνη.